

Community Air Protection Program AB 617 Portside Community: Community Emissions Reduction Plan (CERP)

Programa de Protección del Aire en la
Comunidad AB 617 Portuario: Plan de
Reducción de emisiones en la
Comunidad (CERP)

August 25, 2020

CERP Process Overview

Resumen del Proceso CERP

2

Community Engagement | Alcance Comunitario



1 Year / 1 Año

Portside CERP Proposed Timeline

Cronograma Propuesta para CERP Portuario

3

Phase I
November-2020
APCD Board
(Initial Approval)

Phase I
January 2021
CARB Board
(Update)

Phase II
May 2021
APCD Board
(Final CERP
Approval)

Phase II
TBD
CARB Board
(Final CARB
Approval)

Primera Fase
Noviembre-2020
Mesa Directiva APCD
(Aprobación Inicial)

Primera Fase
Enero 2021
Mesa Directiva CARB
(Actualización)

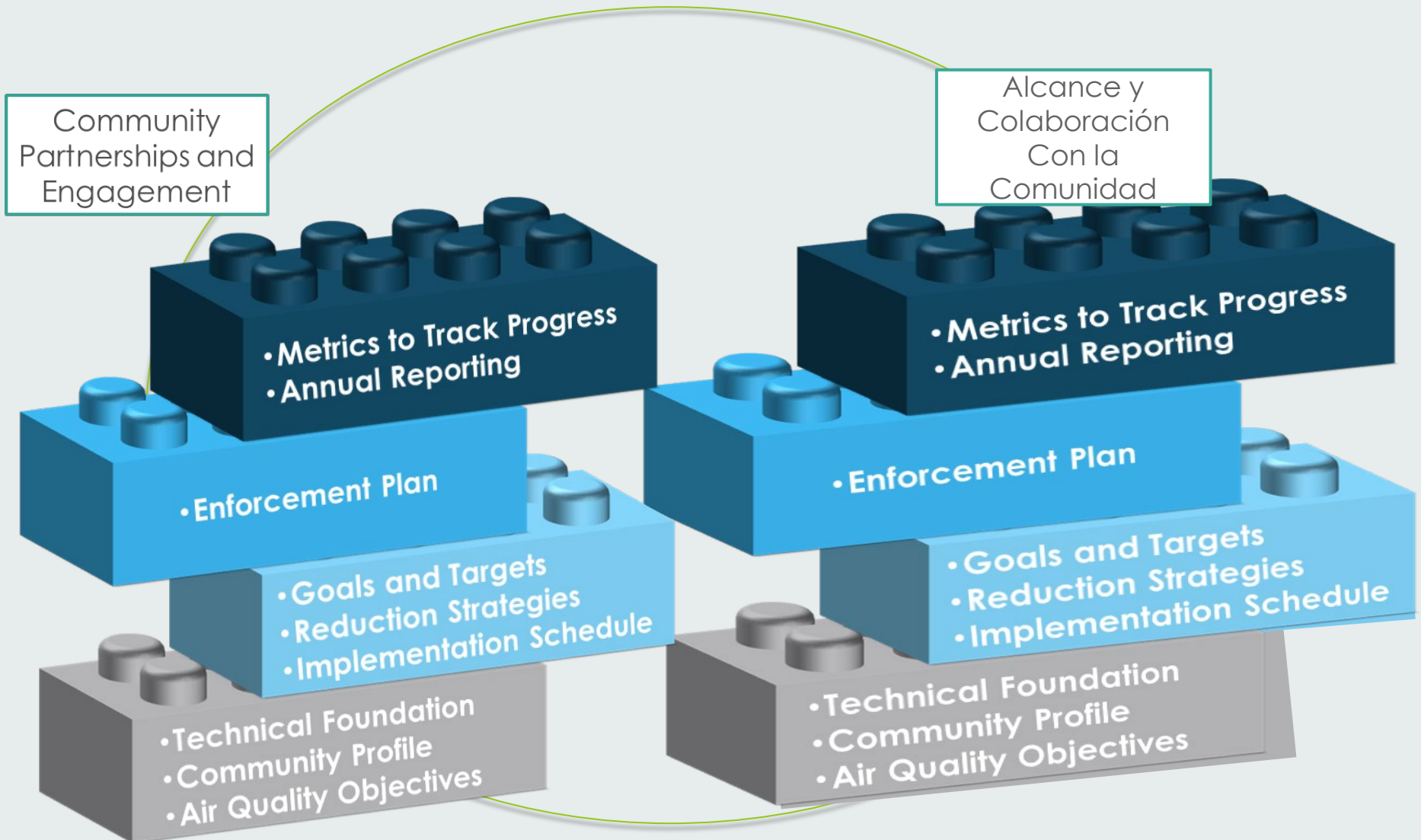
Segunda Fase
Mayo 2021
Mesa Directiva APCD
(Aprobación de CERP
Final)

Segunda Fase
TBD
Mesa Directiva de
CARB
(Aprobación de CERP
Final por CARB)

CERP Elements

Elementos del CERP

4



Draft Portside CERP

Borrador del CERP Portuario

5

• Executive Summary | Resumen Ejecutivo

Chapter 1

• Community Profile and Outreach process | Perfil Comunitario y Proceso de Alcance

Chapter 2

• Technical Assessment | Evaluación Técnica

Chapter 3

• Enforcement | Aplicación

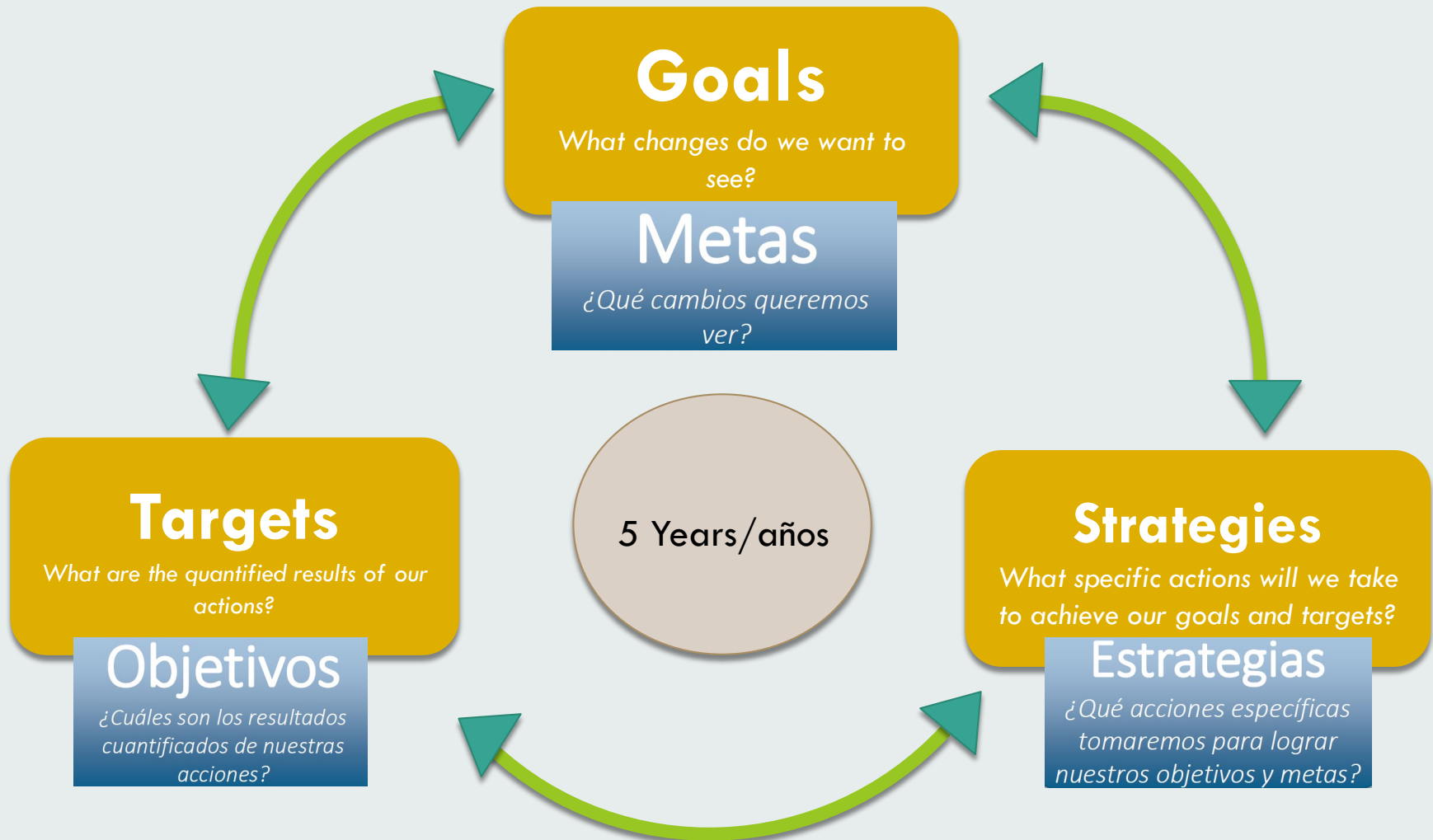
Chapter 4

• Actions and Strategies | Acciones y Estrategias

Developing Target and Strategies

Desarrollo de Objetivos e Estrategias

6



Draft Portside CERP Strategies

Estrategias del CERP Borrador

7

The strategies under the following categories were developed to foster environmental justice, increase compliance rates, reduce emissions, and promote community engagement

Outreach Alcance

Promote community engagement
Promover participación comunitaria

Incentives Incentivos

Revisit incentives criteria
Revisar criterio para incentivos

Rule Development Desarrollo de Reglas

Evaluate new rules
Evaluar reglas nuevas

Enforcement Aplicación

Increase compliance rates
Mejorar tasa de cumplimiento

Draft Portside CERP Strategies: Outreach

Estrategias del CERP Borrador: Alcance

8

Incident Response Plan Plan para responder a Incidentes

- Establish and Implement an APCD Incident Response Plan

Office of Environmental Justice Oficina de Justicia Ambiental

- Establish an Office of Environmental Justice within the APCD

Public Participation Plan Plan de Participación Publico

- Develop and implement a Public Participation Plan to enhance the effectiveness of the APCD's public outreach and engagement activities

Draft Portside CERP Strategies: Incentives

Estrategias del CERP Borrador: Incentivos

9

Create Additional Flexibility for Mobile Source Incentives

Crear flexibilidad para incentivos para Fuentes móviles

- Work with CARB to increase flexibility to provide funding for other projects in the Portside community

Reduce Emissions from Passenger Vehicles

Reducir emisiones de vehículos de pasajeros

- Incentive program for zero and near-zero vehicles for low income residents in disadvantaged communities (Clean Cars 4 All or similar)
- Implement EV charging infrastructure incentive program (CALeVIP)
- Coordinate with other jurisdictions and agencies to support improvements to pedestrian, bicycle, and transit infrastructure

Draft Portside CERP Strategies: Rule Development

Estrategias del CERP Borrador: Desarrollo de Reglas

10

Evaluate APCD Rule 1206 (Asbestos Removal, Renovation, and Demolition)

Evaluar Regla APCD 1206 (eliminación de amianto, renovación y Demolición)

- Evaluate the feasibility of amending Rule 1206 to potentially regulate residential structures between 1-4 dwelling units

Evaluate APCD Rule 1210

Evaluar Regla 1210 del APCD

- Evaluate Rule 1210 (Toxic Air Contaminant Public Health Risks - Public Notification and Risk Reduction) to potentially lower the threshold at which stationary sources must reduce the cancer risk that impact surrounding communities

Evaluate Existing APCD Rules

Evaluar Reglas Actuales

- Rule 61.2 (Transfer of Organic Compounds into Mobile Transport Tanks)
- Rule 67.0.1 (Architectural Coatings)
- Rule 67.18 (Marine Coating Operations)

Consider New APCD Rules

Considerar Reglas Nuevas

- Consider rule to control emissions from commercial cooking operations for charbroiling and deep-frying operations
- Consider rule to control emissions from indirect sources (sources that generates or attracts mobile source activity)

Evaluate APCD Rule 1401

Evaluar Regla 1401 del APCD

- Rule 1401 (Title V Operating Permits - General Provisions) to lower the threshold at which facilities must apply for and obtain a Federal Title V Operating Permit

Draft Portside CERP Strategies: Enforcement

Estrategias del CERP Borrador: Aplicación

11

Supplemental Environmental Project (SEP)

Proyectos Ambientales Suplementarios

- Propose the development of a SEP Program within the APCD's Violation Settlement Program

Mobile Source Program

Programa de Fuentes Móviles

- Evaluate the feasibility of expanding Mobile Source Program to enforce additional mobile source regulations

Air Quality Complaint

Quejas de Calidad de Aire

- Evaluate the current air quality complaint process to determine how services can be enhanced

Satellite Office

Oficina Satélite

- Evaluate the feasibility of establishing a satellite office within the Portside community

Portable Analyzer

Analizador Portatil

- Evaluate the feasibility of utilizing portable emission analyzers to verify compliance

Truck Subcommittee

Subcomité de Camiones de Carga

1



Overview: Strategy Directions

Repaso: Dirección para Estrategias

2

Promote Zero Emission Trucks

Promover Camiones con cero emisiones

- Port Related and Regionwide
- Relacionados al Puerto y la Región

Develop Infrastructure

Desarrollar Infraestructura

- Truck Charging and Parking
- Para cargar camiones eléctricos y estacionamiento

Identify Funding

Identificar Financiación

- Grants, fees
- Becas y multas

Enforcement

Aplicación

- Increase compliance rates: idling, truck routes
- Mejorar tasa de cumplimiento: en ralentí, rutas de camiones

Fair Outcomes for Truckers

Resultado justo para Choferes de Camiones

- Burden falls on entity that profits from trucking
- La carga recae sobre la entidad que se beneficia económicamente

Promote Zero Emission Trucks

Promover Camiones de Cero Emisiones

3

Short Haul, On Road Port Pilot Project
Proyecto piloto de puerto de corta distancia en carretera

- Eliminate 3000 to 10,000 diesel truck miles over 1-2 years
- Eliminar 3.000 a 10.000 millas de camiones diesel más en 1-2 años

Install EV Truck Charging Where Needed in the Region

Instalar estaciones para cargar camiones de carga eléctricos donde necesario en la región

- Needs Assessment and Installation
- Evaluación e instalación de necesidades

Pilot ZE Routes within the Community
Establecer rutas piloto de cero emisiones (ZE) en la comunidad

- 3 Businesses in Portside to use ZE delivery trucks by 2022
- 3 empresas Portuarias utilizarán camiones de reparto ZE para 2022

City ZE Fleets
Flotas de cero emisiones (ZE) en Ciudades

- Use in Portside first
- Lanzar en comunidad Portuaria primero

Develop Infrastructure

Desarrollar Infraestructura

4

EV Truck Charging Needs Assessment

Evaluación de las necesidades de carga de camiones eléctricos

- Identify Locations for Truck Charging Beyond the Port, 2021
- Identificar ubicaciones para cargar camiones más allá del puerto, 2021

EV Truck Charging Installation

Instalación de estaciones para cargar camiones eléctricos

- SANDAG, SDG&E, CalTrans collaboration
- Colaborar con SANDAG, SDG&E, CalTrans

Harbor Drive Improvements

Mejoramientos a Harbor Drive

- Possible Wireless Charging
- Intelligent Transportation System Technology
- Posible carga inalámbrica
- Tecnología de sistema de transporte inteligente

Truck Parking Facilities

Instalaciones de estacionamientos para camiones

- Feasibility Study by 2023
- ID locations: Otay, NC
- Estudio de viabilidad para 2023
- Ubicaciones de identificación: Otay, NC

Identify Funding

Identificar Financiamiento

5

Pursue all grant funding

Buscar todos los fondos de becas/subvenciones

- Fund 85 to 90% of Electric Truck Projects and Studies
- Financiar del 85 al 90% de los proyectos y estudios de camiones eléctricos

Explore Fees and incentives to advance ZEV

Explorar las tarifas e incentivos para avanzar en ZEV

- Port feasibility study by 2023
- Estudio de viabilidad portuaria al 2023

Enforcement

6

Support Truck Route Apoyar Rutas de Camiones

- Outreach to Truckers, Port Tenants, 2021
- Notify 50% of businesses in BL, 2021
- Improve signage: City of San Diego
- Aggressive Enforcement by City of San Diego
- Alcance a los camioneros, inquilinos del puerto, 2021
- Notificar al 50% de las empresas en BL, 2021
- Mejorar la señalización: Ciudad de San Diego
- Aplicación agresiva por parte de la ciudad de San Diego

Mobile Source Enforcement Aplicación de reglas de Fuentes móviles

- Idling and other mobile source rules
- Ralentí y otras reglas de fuentes móviles

Fair Outcomes for Truckers

7

Grants to
Truck
Companies

Becas a
Compañías
de Camiones

- Ensure all labor laws are followed
- Asegúrese de que se sigan todas las leyes laborales

Port Subcommittee

Subcomité del Puerto

1

GENERAL DYNAMICS

NASSCO



PORT Subcommittee Members

- David Flores, EHC
- Joy Williams
- Sal Razo Abrica, Teamsters
- Larry Hofreiter, Port
- Philomena Marino, Resident
- Roman Partida-Lopez, GLI
- Nick Popaditch, US Navy
- Sara Giobbi, NASSCO
- Josefina Khalidy, Port
- Sophie Sylvestri, Pasha



Overview: Strategy Directions

Repaso: Dirección para Estrategias

2

Vessels
Buques

- Port and Pasha
- Puerto y Pasha

Deploy Zero & Near Zero Emission
Equipment

Implementar equipos de emisión cero y casi
cero

- Port and Shipyards
- Puerto y Astilleros

Outreach, Education, and Training
Alcance, educación y capacitación

- Port and Shipyards
- Puerto y Astilleros

On-road Vehicular Transportation
Transporte vehicular en carretera

- SANDAG and Shipyards
- SANDAG y Astilleros

Vessels

Buques

3

Vessel Speed Reduction (VSR) Reducción de Velocidad de Buques

- Explore updating and expanding VSR Program (Port, 2021)
- Explorar la actualización y expansión del programa VSR (puerto, 2021)

Shore Power or Equivalent System Toma de corriente exterior o sistema equivalente

- Pilot test ship emission reduction technology (Pasha, 2024)
- Prueba piloto de tecnología de reducción de emisiones de buques (Pasha, 2024)

Tug and Ferry Technology Tecnología de remolcadores y transbordadores

- Evaluate options to implement electric tug and/or ferry technology (Port)
- Evaluar opciones para implementar tecnología de remolcadores y/o transbordadores eléctricos (Puerto)

Deploy Zero & Near Zero Emission Equipment

Implementar Equipos de Cero y Casi Cero Emisiones

4

Electric Cargo Handling Equipment (CHE)

Equipo de manipulación de carga eléctrica (CHE)

- Facilitate transition to ZE CHE (Port)
- Attain 92% DPM and 78% NOx reduction by 2025 (Port)
- Facilitar la transición a ZE CHE (puerto)
- Alcanzar una reducción del 92% de DPM y del 78% de NOx para 2025 (Puerto)

Zero / Near Zero Equipment

Equipo cero/casi cero

- Require ZE or Tier 4 air compressors (Shipyards, 2021)
- Pursue ZE / NZE for on-off-road equipment (Shipyards)
- Requerir compresores de aire ZE o Nivel 4 (Astilleros, 2021)
- Perseguir ZE / NZE para equipos en carretera (astilleros)



Outreach, Education, and Training

Alcance, Educación y Capacitación

5

Promote best practices for reducing diesel, VOC and other emissions from ship repair activities

Promover las mejores prácticas para reducir diésel, COV y otras emisiones de las actividades de reparación de barcos.

- Provide annual trainings on best practices to ship repair contractors (Shipyards, 2021)
- Proporcionar capacitaciones anuales sobre las mejores prácticas para los contratistas de reparación de barcos (Astilleros, 2021)

Promote ZE Technologies
Promover Tecnologías
Cero Emisiones

- Hold a demonstration event of ZE technologies (Port, 2021)
- Realizar un evento de demostración de tecnologías ZE (Puerto, 2021)

On-road Vehicular Transportation

Transporte Vehicular en Carretera

6

Reduce emissions from
single occupancy vehicular
transportation

Reducir las emisiones del
transporte vehicular de
ocupación única

- Promote participation in alternative transportation (Shipyards)
- Grade separation of rail to reduce traffic queuing and emissions (SANDAG)
- Promover la participación en transportes alternativos (Astilleros)
- Separación a nivel del carril para reducir las colas de tráfico y las emisiones (SANDAG)

Recommendation

Recomendación

7

In lieu of the Port Section, create two new sections:

- (1) Working Waterfront Activities (Port, Navy, Shipyards)
- (2) Regional Actions

En lugar de una sección del puerto, crear dos secciones nuevas:

- (1) Actividades de trabajo frente al mar (puerto, marina, astilleros)
- (2) Acciones Regionales

Land Use Subcommittee

Subcomite de Uso de Tierra

1

Members | **Miembros**

Elisa Arias

Slivia Calzada

David Flores

Jiapsi Gomez

Montserrat Hernandez

Margarita Moreno

Alicia Sanchez

Nahomi Sanchez

Overview: Strategy Directions

Repaso: Dirección para Estrategias

2

Promote Buffer Zones/Increased Setbacks
Promover zonas de protección/distancia mínima

- Neighborhood plans, agency clean air plans, policies and ordinances
- Planes de vecindario, planes, políticas y ordenanzas de aire limpio de la agencia

Reduce Exposures to Sensitive Receptors
Reducir la exposición a los receptores sensibles

- Indoor air filtration for schools, residences, day cares
- Landscape/Vegetative buffers
- Filtración de aire interior para escuelas, residencias, guarderías
- Amortiguadores de paisaje / vegetativo

Support Urban Greening Strategies
Apoyar las estrategias de ecologización urbana

- Support park expansions, new urban green space/parks, and urban greening corridors
- Apoyar expansiones de parques, nuevos espacios verdes urbanos / parques y corredores de ecologización urbana

Enforcement
Aplicación

- Increase compliance rates: idling, truck routes
- Aumentar las tasas de cumplimiento: inactivo, rutas de camiones

Promote Neighborhood Resiliency & Housing Stability
Promover Resiliencia del vecindario y estabilidad de vivienda

- Performing health equity assessments for both public health and transportation; consider housing affordability increase
- Realizar evaluaciones de equidad en salud tanto para la salud pública como para el transporte; considerar aumentar la asequibilidad de la vivienda

Improve Transportation Efficiencies
Mejorar la eficiencia del transporte

- Harbor Drive Multi-Modal Study improvements for active transportation; provide traffic calming
- Mejoras del estudio multimodal de Harbor Drive para el transporte activo; proporcionar calma al tráfico

Promote Buffer Zones & Increased Setbacks

Promover Zonas de Protección y Distancias Minima

3

Barrio Logan Community Plan Update

Actualización del Plan Barrio Logan

- Provide Steering Committee Support for BLCPU with transition Zone
- Brindar apoyo del comité directivo para BLCPU con zona de transición

Air Quality Policies & Air Permits

Políticas de calidad del aire y permisos de aire

- Confirm coordination of APCD permits w/BLCPU policies
- Confirmar la coordinación de los permisos de APCD con las políticas de BLCPU

Port Policy No 725

Política Portuaria No 725

- Support transition zones between residential and industrial land uses
- Apoyar las zonas de transición entre usos de suelo residencial e industrial.

Reduce Exposures to Sensitive Receptors

Reducir la exposición a los receptores sensibles

4

Indoor Air Filtration Filtración de aire interior

- Indoor air filtration for existing sensitive receptors
- Indoor air filtration for all New housing & others
- Focus on schools within AB 617
- Pursue grant opportunities
- Filtración de aire interior para receptores sensibles existentes
- Filtración de aire interior para todas las viviendas nuevas y otras
- Centrarse en las escuelas dentro de AB 617
- Buscar oportunidades de subvenciones

Landscape / Vegetative Barriers Barreras paisajísticas / vegetativas

- Caltrans buffers along I-5
- Landscape buffer requirement for new construction
- CalTrans amortigua la I-5
- Requisito de amortiguación de paisaje para nuevas construcciones

Support Urban Greening

Apoyar la ecologización urbana

5

Boston Avenue Linear Park
Parque lineal Boston Avenue

- Support proposal for development
- Propuesta de apoyo al desarrollo

Cesar Chavez Parkway

- Support Green Corridor between 25th St. & Cesar Chavez Park
- Apoyo para el corredor verde entre la calle 25 y el parque Cesar Chavez

Pepper Park Expansion
Expansión Pepper Park

- 2.54 new park acres by 2025
- 2.54 acres de parques nuevos para 2025

Urban Green Space in National City
Espacio verde urbano en National City

- Urban mini-parks
- Community gardens
- Miniparques urbanos
- Jardines comunitarios

Enforcement

Aplicación

6

Support Truck Route Separación

- Outreach to Truckers, Port Tenants, 2021 / Alcance a choferes de camiones inquilinos portuarios
- Notify 50% of businesses in BL, 2021 / Notificar al 50% de las empresas en BL, 2021
- Improve signage: City of San Diego / Mejorar la señalización: Ciudad de San Diego
- Aggressive Enforcement by City of San Diego / Aplicación agresiva por parte de la ciudad de San Diego

Expand Truck Route Expandir ruta de camiones

- Main Street, 28th to 32nd

Harbor Drive 2.0 Improvements Mejoras a Harbor Drive 2.0

- Support investments to create efficiency improvements for trucks
- Apoyar inversiones para crear mejoras de eficiencia para camiones

Mobile Source Enforcement Aplicación de Fuentes Móviles

- Idling and other mobile source rules
- Augment Signage
- Ralentí y otras reglas de fuentes móviles
- Señalización de aumento

Neighborhood Resiliency & Housing

Resiliencia del vecindario y Viviendas

7

Health Equity Assessments

Evaluaciones de equidad en salud

- APCD & County produce public health equity assessments at 2021 & 2025
- SANDAG transportation health equity study 2022
- Pursue all grant opportunities
- APCD y el condado producen evaluaciones de equidad en salud pública en 2021 y 2025
- Estudio de equidad en salud en el transporte de SANDAG 2022
- Aprovechar todas las oportunidades de subvenciones

Housing Stability

Estabilidad de Viviendas

- Minimum 25% of new housing to be affordable in Portside
- Solar PV, Air filters, etc.
- Mínimo 25% de viviendas nuevas para ser asequibles en comunidad Portuaria
- Energía solar fotovoltaica, filtros de aire, etc.

Working Group

Grupo de Trabajo

- Establish working group with SD to align CERP & CAP, TOD in order to leverage clean investments
- Establecer un grupo de trabajo con SD para alinear CERP y CAP, TOD con el fin de aprovechar inversiones limpias

Improve Transportation Efficiencies

Mejorar Eficiencias de Transporte

8

Blue Line Trolley Grade Separation

Separación de grado del carro
Blue Line

- 28th and 32nd Streets
- **HIGH PRIORITY/ PRIORIDAD**

Freeway Ramp Relocation

Reubicación de la rampa de la
autopista

- 1-5 Southbound Onramp: from Boston to 28th Street
- **HIGH PRIORITY/ PRIORIDAD**

Traffic Calming

Reducción del Trafico

- Main Street
- Boston Avenue

Transportation Efficiencies #2

Eficiencias de Transporte # 2

9

Harbor Drive Multiuse Corridor Study projects

Proyectos de estudio del corredor de usos múltiples de Harbor Drive

- All Projects to increase pedestrian safety and reduce traffic slowdowns: Projects 62, 22, 48, 69, 38,46,31,32, 26, 33,53,55,19,50
- Todos los proyectos para aumentar la seguridad de los peatones y reducir las ralentizaciones del tráfico: Proyectos 62, 22, 48, 69, 38,46,31,32, 26, 33,53,55,19,50

SANDAG Projects

Proyectos SANDAG

- Bay Marina Drive Active Transportation Connection
- Chollas Creek Multiuse Path
- 8th Street Urban Trail
- NC Wayfinding
- Conexión de transporte activo de Bay Marina Drive
- Sendero multiusos Chollas Creek
- Sendero urbano de la calle 8
- Orientación NC