



San Diego County Air Pollution Control District

Indirect Source Rule (ISR)

Regla de Fuente Indirecta (ISR)

Informational Update / *Actualización informativa*

2022



San Diego County
Air Pollution
Control District

What is an Indirect Source?

¿Qué es una fuente indirecta?

- Clean Air Act - “...a facility, building, structure, installation, real property, road, or highway which attracts, or may attract, mobile sources of pollution.”

Ley de Aire Limpio - “...una instalación, edificio, estructura, instalación, propiedad inmueble, camino o autopista que atrae, o puede atraer, fuentes móviles de contaminación”.

- Assembly Bill 423 – consider adoption of ISR from mobile sources

Proyecto de Ley 423 de la Asamblea: considerar la adopción de ISR de fuentes móviles

- Ports / *Puertos*
- Warehouses/Distribution centers
Almacenes/Centros de distribución



Typical Rule Development Process

Proceso Típico de Desarrollo de Reglas

Background *Antecedente*

- Extensive research / *Extensa investigación*
- Evaluate affected sources and control options / *Evaluar las fuentes afectadas y las opciones de control*
- Calculate baseline emissions, emission reductions, and cost-effectiveness / *Calcular las emisiones de referencia, las reducciones de emisiones y la rentabilidad*
- Stakeholder input / *Entrada de las partes interesadas*
- Determine rule feasibility / *Determinar la viabilidad de la regla*

Prepare Draft Rule / Preparar Borrador de Regla

- Finalize rule language / *Finalizar lenguaje de reglas*
- Workshop(s) / *Taller (es) de trabajo*
- Additional research/rule edits (if needed) / *Investigaciones adicionales/ediciones de reglas (si es necesario)*
- Workshop Report / *Informe del taller*
- Start SIA and CEQA review / *Iniciar la revisión de SIA y CEQA*

Socioeconomic Impact Assessment (SIA) / CEQA / Finalizar la revisión de SIA y CEQA

- Finalize SIA and CEQA review / *Finalizar la revisión de SIA y CEQA*
- Hire third-party to assist with data gathering (if needed) / *Contratar a un tercer partido para ayudar con la recopilación de datos (si es necesario)*

Board Hearing *Junta Audiencia*

- Board Letter package is prepared and submitted / *Se prepara y envía el paquete de cartas de la junta*



Legal Authority and Limits

Autoridad Legal y Límites

- District has primary authority to / *El distrito tiene la autoridad principal para:*
 - control air pollution from all sources (except motor vehicles) / *controlar la contaminación del aire de todas las fuentes (excepto los vehículos motorizados),*
 - adopt rules to meet State and federal air quality standards, and / *adoptar reglas para cumplir con los estándares estatales y federales de calidad del aire, y*
 - reduce or mitigate emissions from indirect sources. / *reducir o mitigar las emisiones de fuentes indirectas.*
- Legal limits to District's authority / *Límites legales a la autoridad del Distrito:*
 - Local: local city or County control over land use decisions / *Local: control local de la ciudad o del condado sobre las decisiones sobre el uso de la tierra*
 - State: Proposition 26 - cannot be a tax or improper regulatory fee / *Estado: Proposición 26 - no puede ser un impuesto o tarifa regulatoria inapropiada*
 - Federal preemption: Clean Air Act, Federal Aviation Administration Authorization Act / *Prioridad federal: Ley de Aire Limpio, Ley de Autorización de la Administración Federal de Aviación*



Other Air Districts' ISR Strategies

Estrategias de ISR de otros distritos de aire

- Fee Based, Permit Application Process, New Developments / *Basado en tarifas, Proceso de solicitud de permisos, Nuevos desarrollos*
- Facility-Based Mobile Source Measures (South Coast) / *Medidas de fuentes móviles basadas en instalaciones (costa sur)*
 - Warehouse Rule 2305 (adopted 2021) / *Reglas de Almacenes 2305 (adoptada en 2021)*
 - ❖ 100k sq ft (3,320); points obligation; earn points with menu, custom plan, or fee / *100 mil pies cuadrados (3,320); obligación de puntos; gane puntos con menú, plan personalizado o tarifa*
 - ❖ 11,627 tpy NO_x, 201 tpy diesel PM / *11,627 tpa NO_x, 201 tpa diésel PM*
 - ❖ NO_x emission reductions = 3% - 7% / *Reducciones de emisiones de NO_x = 3% - 7%*
 - Marine Ports (under development) / *Puertos Marítimos (en desarrollo)*



Port of San Diego

Puerto de San Diego

- Maritime Clean Air Strategy (MCAS) / *Estrategia Marítima de Aire Limpio (MCAS)*

- Ocean-going vessels = 378.3 tpy NO_x; 6.7 tpy diesel PM /
Embarcaciones oceánicas = 378.3 tpa NO_x; PM diésel de 6.7 tpa
- Harbor craft = 283.6 tpy NO_x; 9.1 tpy diesel PM /
Embarcaciones portuarias = 283.6 tpa NO_x; PM diésel de 9.1 tpa
- Cargo handling equipment = 8.4 tpy NO_x; 0.1 tpy diesel PM /
Equipo de manipulación de carga = 8.4 tpa NO_x; PM diésel de 0.1 tpa
- Freight rail = 30.3 tpy NO_x; 1.2 tpy diesel PM /
Ferrocarril de carga = 30.3 tpa NO_x; PM diésel de 1.2 tpa
- Heavy duty trucks = 36.4 tpy NO_x; 0.5 tpy diesel PM /
Camiones pesados = 36.4 tpa NO_x; 0.5 tpa diésel PM
- **Total emissions = 737 tpy NO_x; 17.6 tpy diesel PM /**
Emisiones totales = 737 tpa NO_x; PM diésel de 17.6 tpa



Potential Port of SD Control Strategies

Puerto Potencial de Estrategias de Control SD

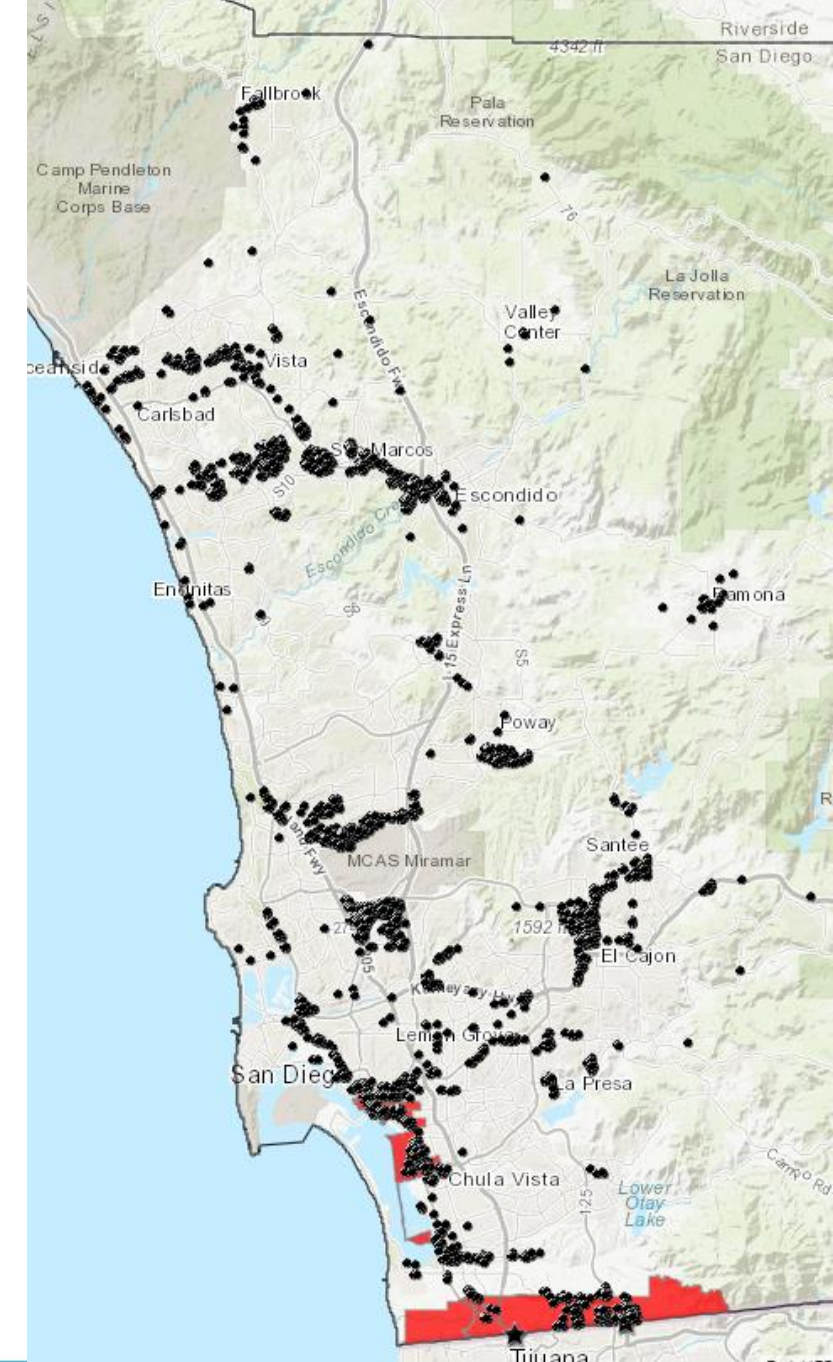
- ZE Truck Visits
Visitas de camiones ZE
- ZE Cargo Handling Equipment
Equipo de manejo de carga ZE
- NZE/ ZE Harbor Craft
Embarcación portuaria NZE/ ZE
- NZE/ ZE Port Fleet
Flota portuaria NZE/ ZE
- Shore Power for Ocean-Going Vessels *Energía desde tierra para embarcaciones oceánicas*



Warehouses/Distribution Centers San Diego County

Almacenes/Centros de Distribución Condado de San Diego

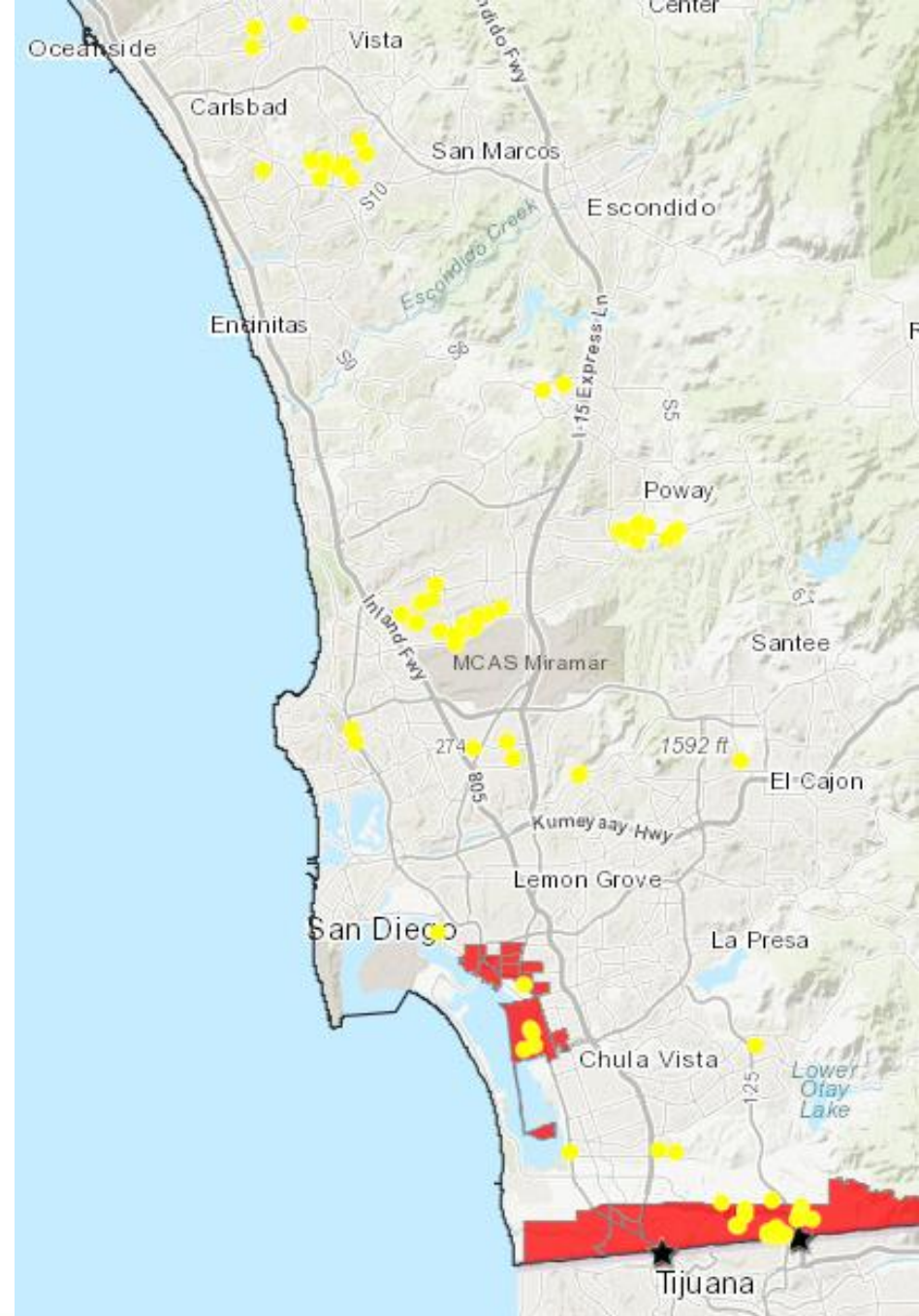
- 3,300 total warehouses
3,300 almacenes totales
- <1k to 3.3M sq ft floor area
<1,000 a 3.3 millones de pies cuadrados de superficie
- 1,141 tpy NO_x, 20 tpy diesel PM
1,141 tpa NO_x, 20 tpa diésel PM
- 4% of the total regionwide NO_x emissions
4% del total de emisiones de NO_x a nivel regional
- <8% of the total regionwide diesel PM_{2.5} emissions
<8% del total de emisiones de diésel PM_{2.5} en toda la región



Warehouses \geq 100k sq ft

Almacenes \geq 100k pies cuadrados

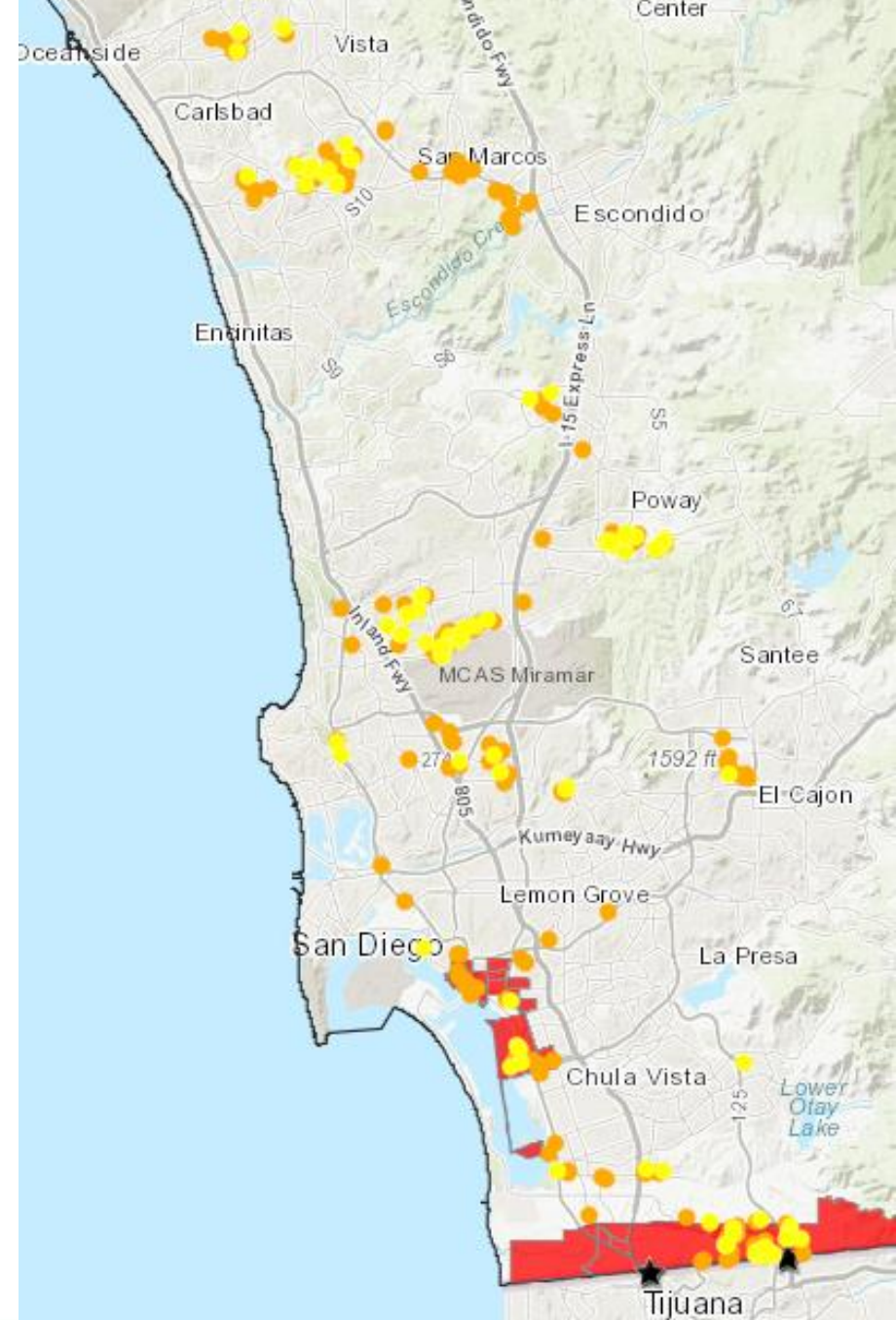
- 96 total warehouses
96 almacenes totales
- 3% of total SD warehouse inventory
3% del inventario total del almacén SD
- 297 tpy NO_x and 5 tpy diesel PM / *297 tpa NO_x y 5 tpa diésel PM*
 - 26% of total emissions from all warehouses
26% del total de emisiones de todos los almacenes
- Top areas: Otay Mesa, Sorrento Valley, Poway
Áreas principales: Otay Mesa, Sorrento Valley, Poway



Warehouses \geq 50k sq ft

Almacenes \geq 50k pies cuadrados

- 273 total warehouses \geq 50k sq ft / 273 almacenes totales \geq 50mil pies cuadrados
 - 96 warehouses \geq 100k sq ft (yellow)
96 almacenes \geq 100mil pies cuadrados (amarillo)
 - 177 warehouses 50k - <100k sq ft (orange)
177 almacenes 50mil - <100mil pies cuadrados (naranja)
- 8% of total warehouse inventory / 8% del inventario total del almacén
- 488 tpy NOx and 8 tpy diesel PM / 488 tpa NOx y 8 tpa diésel PM
 - 43% of total emissions from all warehouses
43% del total de emisiones de todos los almacenes
- Top areas: Otay Mesa, Sorrento Valley, Poway, Carlsbad, Vista, Logan Heights / Áreas principales: Otay Mesa, Sorrento Valley, Poway, Carlsbad, Vista, Logan Heights



Potential Warehouse Control Strategies / Posibles Estrategias de Control de Almacenes

- NZE/ ZE Truck Acquisition
Adquisición de camiones NZE/ ZE
- NZE/ ZE Truck Visits
Visitas de camiones NZE/ ZE
- ZE Yard Trucks Acquisition/Use
Adquisición/uso de camiones de patio ZE
- ZE Charging or Fueling Infrastructure
Infraestructura de carga o abastecimiento de combustible ZE
- Solar Panel System Installation and Use
Instalación y uso del sistema de paneles solares
- Air Filtration Systems
Sistemas de filtración de aire



Stakeholder Comments

Comentarios de las Partes Interesadas

- Applicability / *Aplicabilidad*
 - Land ports of entry
Puertos de entrada terrestres
 - Warehouses less than 100k sq ft
Almacenes de menos de 100 mil pies cuadrados
- Technology / *Tecnología*
 - Near zero vs zero emissions
Casi cero frente a cero emisiones
 - Feasibility / availability
Viabilidad / disponibilidad
- Other Considerations / *Otras Consideraciones*
 - Impact on incentive funding
Impacto en la financiación de incentivos
 - CARB mobile source regulations
Regulaciones de fuente móvil CARB



Preliminary Emissions Summary Table

Tabla de Resumen Preliminar de Emisiones

Indirect Source <i>Fuente Indirecta</i>	Estimated Baseline Emissions <i>Emisiones de Referencia Estimadas</i>		Potential ISR Strategy
Port of San Diego Marine Terminals <i>Terminales marítimas del puerto de San Diego</i>	737 tpy NOx <i>737 tpa NOx</i>	17.6 tpy Diesel PM <i>17.6 tpa PM diésel</i>	MOU <i>Memorando de entendimiento</i>
Warehouses (Countywide) <i>Almacenes (en todo el condado)</i>	1,141 tpy NOx <i>1,141 tpa NOx</i>	20 tpy Diesel PM <i>20 tpa PM diésel</i>	RULE/CERP <i>REGLA/CERP</i>
Land Port of Entry <i>Puerto de Entrada Terrestre</i>			
International Border Community (On-Road Mobile Sources) <i>Comunidad Fronteriza Internacional (Fuentes Móviles en Carretera)</i>	167 tpy NOx <i>167 tpa Nox</i>	1.1 tpy Diesel PM <i>1.1 tpa PM diésel</i>	CERP <i>CERP</i>



Next Steps

- Port of San Diego MOU
- Stakeholder meetings
- Legal authority
- Emission estimates and reductions
- Cost-effectiveness
- CARB's various mobile source regulations
- Rule concepts
- District resources for implementation
- Public informational meetings or workgroups
- Update Board in early 2023

Próximos Pasos

- *Puerto de San Diego MDE*
- *Reuniones de partes interesadas*
- *Autoridad legal*
- *Estimaciones y reducciones de emisiones*
- *Rentabilidad*
- *Diversas regulaciones de fuentes móviles de CARB*
- *Conceptos de reglas*
- *Recursos del distrito para la implementación*
- *Reuniones informativas públicas o grupos de trabajo*
- *Tablero de actualización a principios de 2023*





San Diego County Air Pollution Control District

Indirect Source Rule (ISR)

Regla de Fuente Indirecta (ISR)

Informational Update / *Actualización informativa*

2022



San Diego County
Air Pollution
Control District