

AB 617 Programa de Protección del Aire de la Comunidad

Borrador del Programa de la Reunión del Comité Directivo

4/23/2019

6:00 pm – 8:00 pm

Escuela Primaria Perkins (1770 Main Street, San Diego, 92113)

Nota: Se puso a disposición un vehículo de monitoreo móvil para ver en el estacionamiento antes del inicio de la reunión.

- Comentarios de Apertura
  - Presentar al Miembro más Reciente: Andrea López-Villafana
  - Aprobación de 3/21/19 Apuntes de la Reunión y la Agenda de esta Noche  
[Se aprobaron las notas de la reunión](#)
  - Actualización de La Reunión del Grupo de Consulta AB-617
    - ❖ Discusión de las Mejores Prácticas
      - ✓ La tendencia es tener un facilitador, ¿deberíamos nosotros también?  
[No hay comentarios directos.](#)
      - ✓ Obtener comentarios del comité sobre la efectividad de la reunión, la agenda de la próxima reunión (folleto proporcionado para recibir comentarios)  
[Se solicitaron comentarios](#)
      - ✓ Los enlaces de CARB con las comunidades
  - Actualización de Licencia de Lectura
- El comité directivo votó en favor de 2 nuevos miembros
  - 1 Puesto de representante sindical – Sal Abrica (Teamsters)
  - 1 El asiento oficial del gobierno de Ciudad Nacional (National City)  
[Ambos miembros fueron aprobados por la mayoría del Comité Directivo](#)
- Comentarios Públicos
  - Cada orador está limitado a 3 minutos  
[No hubo comentarios del público durante este periodo](#)
- Actualización de monitoreo móvil (Aclima)



Environmental intelligence  
for people and the planet

April 2019



## Agenda

- Hyper-local Mapping Review & County Contract 559672
- Progress
- Initial Findings

ACLIMA CONFIDENTIAL AND PROPRIETARY 2019

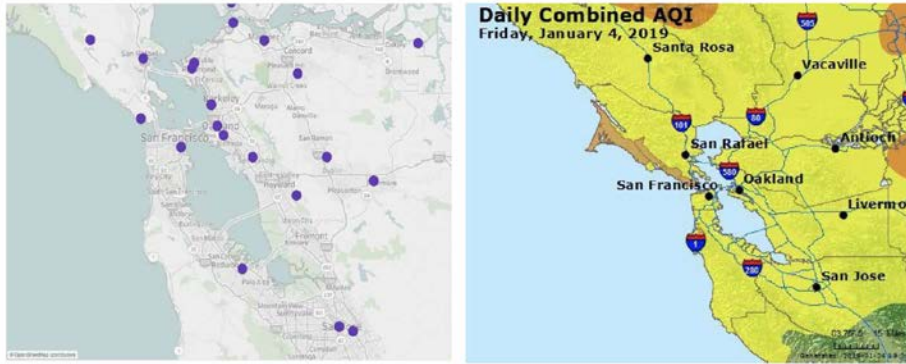


## Hyper Local Mapping

ACLIMA CONFIDENTIAL AND PROPRIETARY 2019



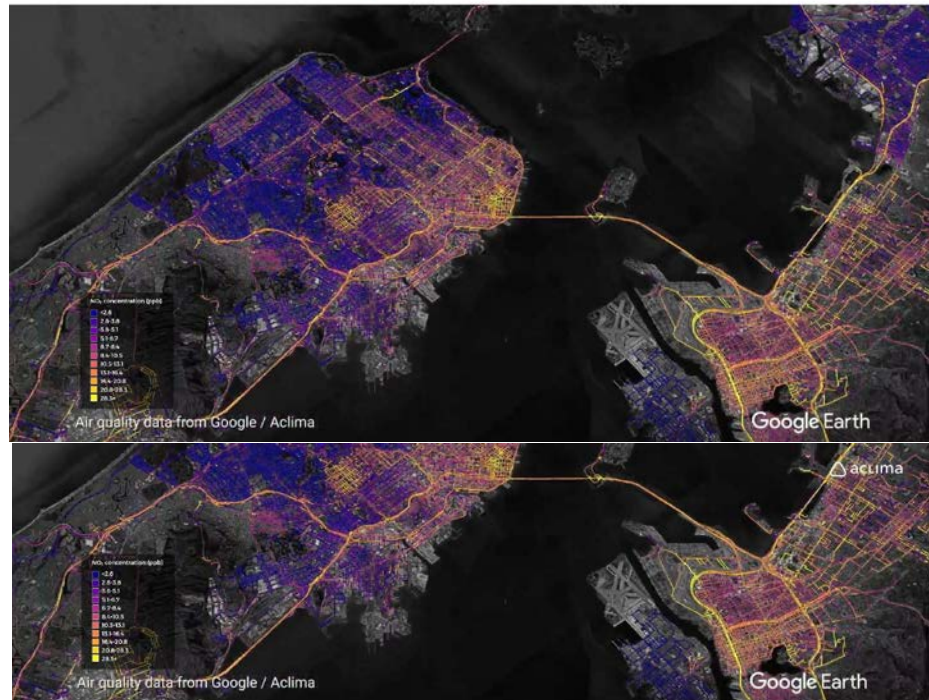
# Today: Sparse Coverage, Low Resolution



ACLIMA CONFIDENTIAL AND PROPRIETARY 2019



# Aclima Future: Hyper-local, high resolution



## Measuring what matters

For a multi-pollutant view, we measure critical air pollutants, greenhouse gases, and more:

- Black Carbon
- Carbon Dioxide (CO<sub>2</sub>)
- Carbon Monoxide (CO)
- Methane (CH<sub>4</sub>)\*
- Nitric Oxide (NO)
- Nitric Dioxide (NO<sub>2</sub>)
- Ozone (O<sub>3</sub>)
- Particulate Matter (PM2.5)
- Total Volatile Organic Compounds (TVOC)\*
- Meteorology
- +More

ACLIMA CONFIDENTIAL AND PROPRIETARY 2019



## A Unified Platform



ACLIMA CONFIDENTIAL AND PROPRIETARY 2019



## In Partnership with Districts

Empowering rapid and effective AB 617 implementation, maximizing district resources and investment, supporting community engagement and responsiveness, and unlocking new science and innovation.



ACLIMA CONFIDENTIAL AND PROPRIETARY 2019



## In Partnership with Communities

Aclima's participatory development process engages community members directly in technology design.



ACLIMA CONFIDENTIAL AND PROPRIETARY 2019



## Benefits of the Aclima Platform

### Diagnose



IDENTIFY  
HOTSPOTS &  
SOURCES



UNDERSTAND  
GREENHOUSE  
GASES



REVEAL  
EXPOSURE



INTEGRATE  
LAND USE

### and Act



TARGET  
INTERVENTIONS



ENGAGE  
COMMUNITIES



TRACK  
PROGRESS



OPTIMIZE  
INVESTMENT

ACLIMA CONFIDENTIAL AND PROPRIETARY 2019

 aclima.

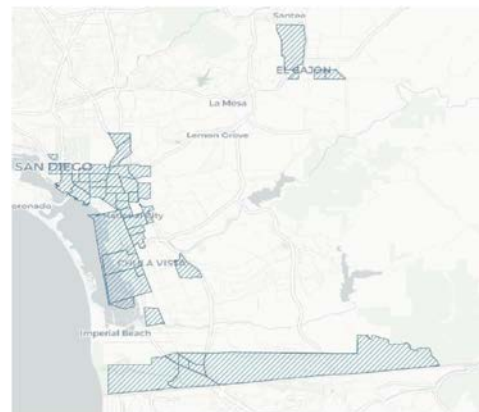
## Progress

ACLIMA CONFIDENTIAL AND PROPRIETARY 2019

 aclima.

### Summary Statistics March 1-30

- Mobile data collection began March 1, 2019
- 8,920 miles of data collection to achieve 20 runs in each of the 6 service areas
- Aclima completed 2,802 miles in March which equates to 31% progress
- As of March 30, each tract has been at least partially driven on average 7.4 times



ACLIMA CONFIDENTIAL AND PROPRIETARY 2019

 aclima.

## Current Status

- On track for 20 runs by end of May/first half of June.
- Redder tracts have more complete runs, greener tracts have fewer complete runs.



ACLIMA CONFIDENTIAL AND PROPRIETARY 2019



acima.

## Initial Findings

ACLIMA CONFIDENTIAL AND PROPRIETARY 2019

acima.

## Preliminary Mean Black Carbon aggregated by road segment



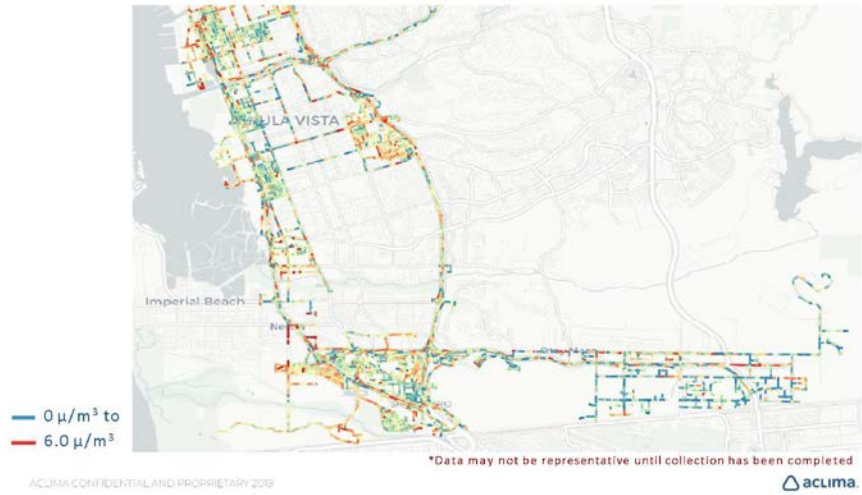
\*Data may not be representative until collection has been completed

ACLIMA CONFIDENTIAL AND PROPRIETARY 2019

acima.

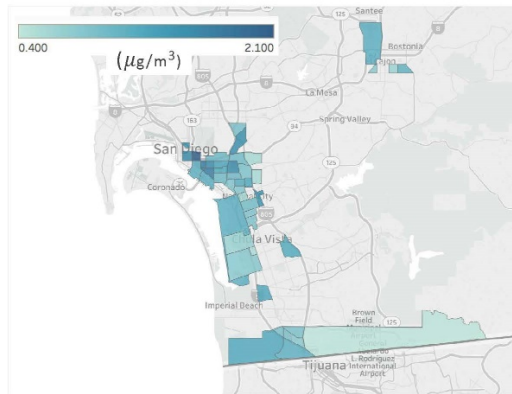


ACUMA CONFIDENTIAL AND PROPRIETARY 2019



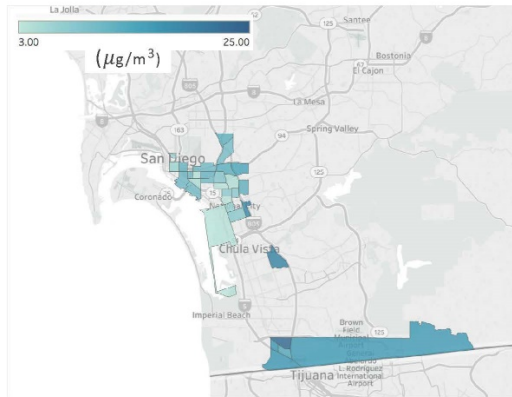
ACUMA CONFIDENTIAL AND PROPRIETARY 2019

## Preliminary Mean Black Carbon aggregated by census tract



ACUMA CONFIDENTIAL AND PROPRIETARY 2019

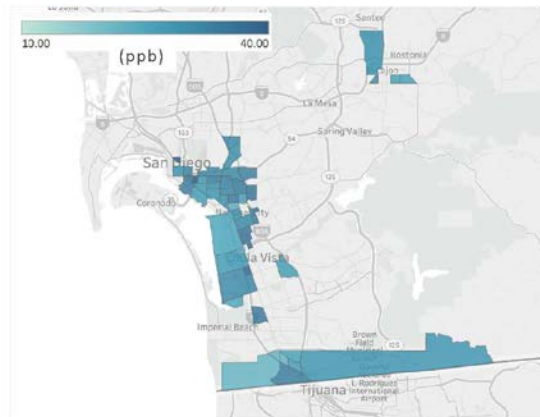
Preliminary  
Mean  
PM 2.5  
aggregated by  
census tract



\*Data may not be representative until collection has been completed  
acuma.

ACUMA CONFIDENTIAL AND PROPRIETARY 2019

Preliminary  
Mean  
Ozone  
aggregated by  
census tract



\*Data may not be representative until collection has been completed  
acuma.

ACUMA CONFIDENTIAL AND PROPRIETARY 2019



Thank You



- Pregunta: ¿En qué estándar de prueba se ha comprobado que los datos proporcionados por este monitoreo móvil son precisos?
- Respuesta: Los datos preliminares proporcionados por el monitoreo móvil es identificar las zonas activas para mejor identificar áreas para realizar el monitoreo del distrito.
- Pregunta: Con respecto al desglose de los contaminantes analizados para el monitoreo móvil, ¿puede por favor proporcionar un desglose del carbono negro, ozono, CO<sub>2</sub>, PM<sub>2.5</sub>?



- Respuesta: El carbono negro es una forma granular de carbono puro que es el componente principal del hollín de los vehículos diésel; El ozono se forma a partir de la reacción que contiene oxígeno con otros contaminantes del aire en presencia de la luz solar; CO<sub>2</sub> es un contaminante creciente de vehículos, ya que es uno de los productos de la combustión. El carbono en el combustible se une con el oxígeno en el aire. PM<sub>2.5</sub> es un material particulado que es menor o igual a 2.5 micrómetros de diámetro. El tamaño de este particulado es preocupante, ya que puede penetrar profundamente dentro en los pulmones. Como comparación, una hebra de cabello humano es mucho más grande que 2.5 micrones (75 micrones).
  - Pregunta: ¿Cómo consideran los datos de monitoreo móvil las rutas que se basan únicamente en las autopistas de contaminantes en comparación con las rutas adyacentes a la industria?
  - Respuesta: Estos datos y los datos de todo el estado, se capturarán en una base de datos CARB que estará disponible para que se puedan hacer comparaciones.
  - Pregunta: ¿A qué horas corren los vehículos?
  - Respuesta: 24-hrs; en turnos de 8-10 horas
  - Pregunta: La precisión del sensor de partículas es de 20%. ¿Cómo se considera eso un informe preciso?
  - Pregunta: El instrumento está colocado junto con un instrumento EPA FRM/FEM. Luego se ajusta el sensor para leer lo mismo que el instrumento FRM. La EPA considera que el 20% es aceptable.
  - Pregunta: ¿Qué significa FRM?
  - Respuesta: El Método de Referencia Federal.
- Larry Hofreiter (El Puerto de San Diego)
    - Actualización sobre los futuros planes de reducción de emisiones del puerto.

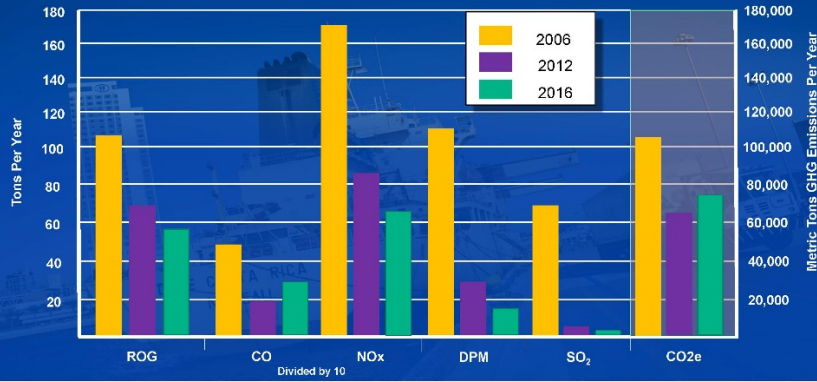




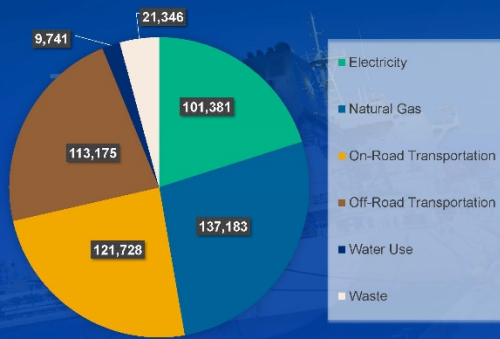
## Maritime Air Emissions Inventory

- Tracks emissions dating back to 2006
- Represents the third maritime-related air emissions inventory
- Emissions are estimated based on activities and characteristics of equipment
- Provide comparison and analysis of trends
- Informs the Climate Action Plan

## Comparison of Results



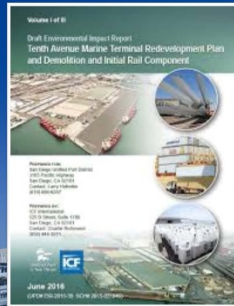
## Port-Wide Greenhouse Gas Emissions



- 47% of Port-wide emissions from transportation-related sources
- 13% of Port-wide emissions from maritime-related sources
- Passenger vehicles are the highest source of transportation emissions



## Tenth Avenue Marine Terminal Program EIR



- BMPs for Diesel Equipment during Operation
- Conveyor System for Dry Bulk with 95% control efficiency
- Vessel Speed Reduction Program
- At-Berth Emission Capture and Control System
- Renewable Energy
- Electric Cargo Handling Equipment Upgrades



## Achievements to Date

- Shore Power
- Clean Truck Program
- Electrification of drayage trucks, forklifts, and yard tractors
- Electrification of refrigerated containers



## Ecosystem of Funding to Support Freight Emission Reduction



~\$200M



\$23M (AB617 + Carl Moyer)



**SDGE**

\$150M  
Application pending

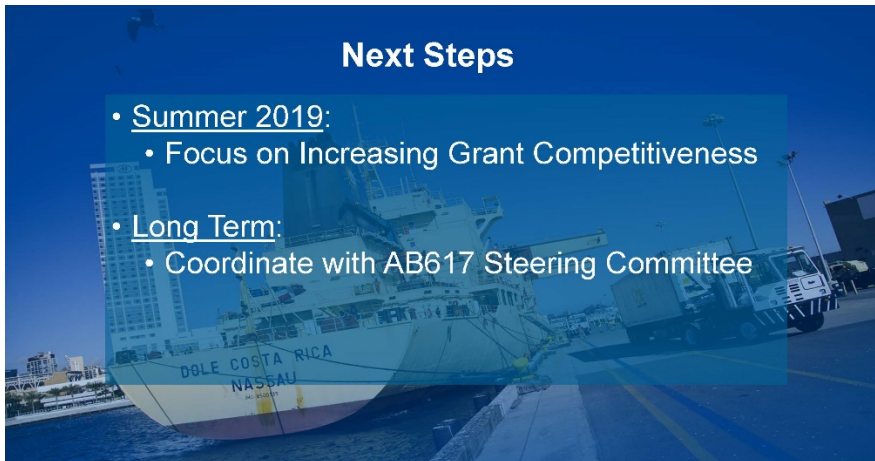


\$17.5M



## Next Steps

- Summer 2019:
  - Focus on Increasing Grant Competitiveness
- Long Term:
  - Coordinate with AB617 Steering Committee



- Pregunta: ¿Se utilizan los datos de monitoreo reales para determinar los puntos de datos en el inventario de emisiones?
- Respuesta: No, los datos se basan únicamente en el modelado.
- Pregunta: ¿Cómo se aplica para estas subvenciones y a qué se aplican?
- Respuesta; Dejaré que Kathy conteste esa pregunta.
- Respuesta Kathy: Agencias y empresas pueden solicitar para estas subvenciones.
- Pregunta: ¿Los programas aun requieren proyectos para desechar equipos viejos para calificar para incentivos?
- Respuesta Kathy: Sí, el equipo viejo tiene que ser destruido para calificar para equipo nuevo.

- Presentación sobre las normas de emisión móvil del estado (Liliana Núñez, CARB)



**CALIFORNIA**  
AIR RESOURCES BOARD

## Highlights on Statewide Strategies Benefitting Communities

Portside Environmental Justice Neighborhoods  
Steering Committee Meeting  
April 23, 2019

1

### Air Quality Agencies

Federal	State	Local
 <b>U.S. EPA</b> <i>Sets/enforces national air quality standards. Regulates interstate transportation.</i>	 <b>CARB</b> <i>Regulates mobile sources of air pollution, greenhouse gases, and consumer products.</i>	 <b>Local Air Districts</b> <i>Regulate stationary and local sources of air pollution.</i>
   Trains   Ships   Planes	   Cars   Trucks   Buses	   Factories   Refineries   Residential woodstove

CARB

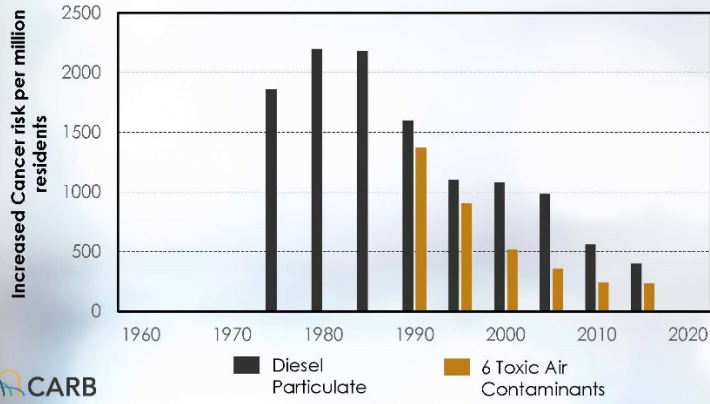
5 2

### Existing Regulations and Control Measures

Ports	Rail	Mobile On-Road	Mobile Off-Road	Other Toxics
Commercial Harbor Craft Shore Power Ocean-Going Vessels Fuel Rule Cargo Handling Equipment Drayage Trucks	Cargo Handling Equipment Drayage Trucks	Truck and Bus Regulation Heavy-Duty Vehicle Inspection Program Truck Idling Control Measure	Transport Refrigeration Unit Off-Road Diesel Vehicle Regulation Small Off-Road Engines	Chrome Plating Control Measure Composite Wood Control Measure

CARB

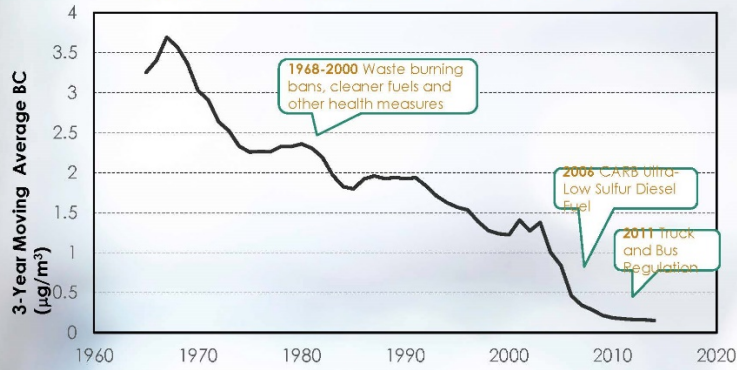
## Statewide Toxic Health Risks



CARB

4

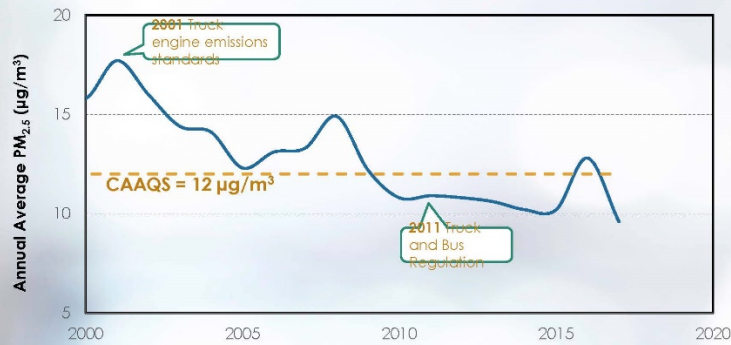
## Statewide Black Carbon



CARB

5

## Fine Particles (PM<sub>2.5</sub>) in San Diego County



CARB

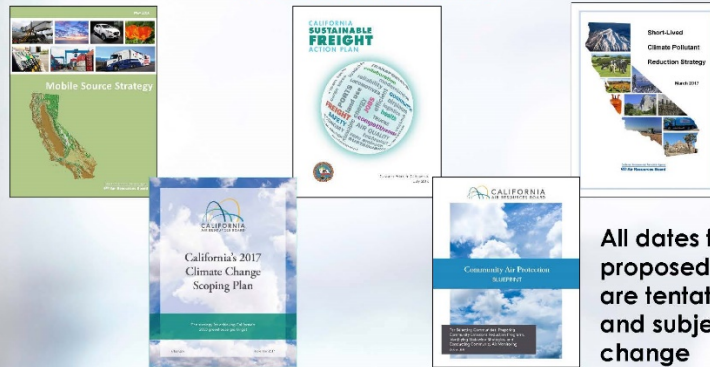
CARB ADAM Air Quality Database

# CARB EMISSIONS REDUCTION STRATEGIES



7

## Recent Plans

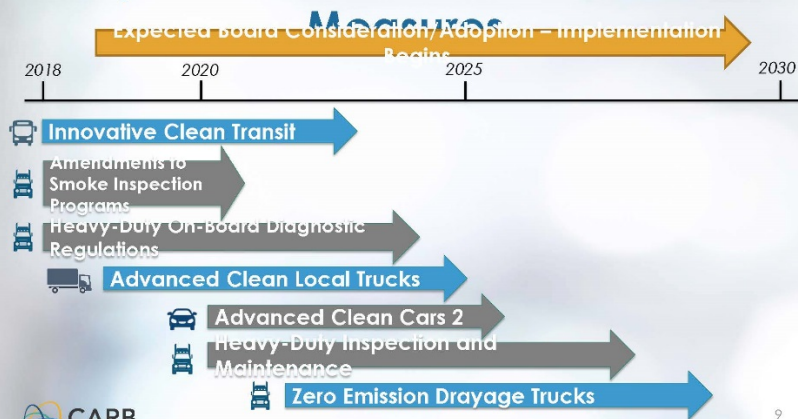


All dates for proposed rules are tentative and subject to change



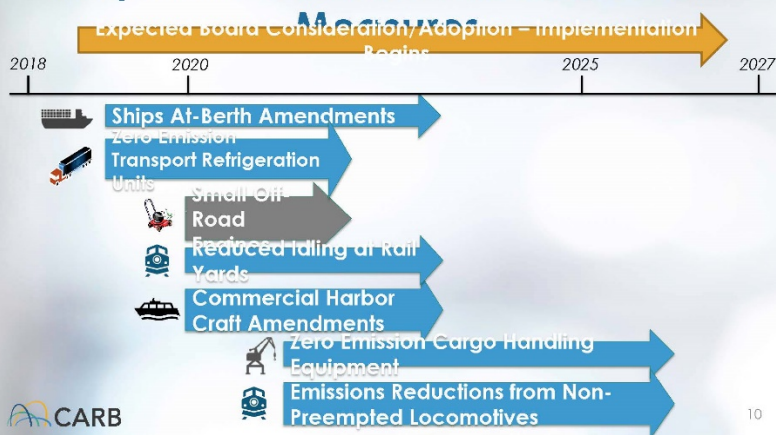
8

## Proposed On-Road Mobile Source Measures



9

# Proposed Off-Road Mobile Source

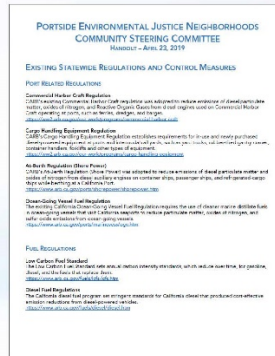


## Additional Proposed Control Measures

- Chrome Plating Control Measure Amendments
- Composite Wood Products Control Measure Amendments
- Commercial Cooking Suggested Control Measure

Expected Board Consideration Date= TBD

## Handout



## Contact Us

Liliana Nuñez  
Office of Community Air Protection, CARB  
[Liliana.Nunez@arb.ca.gov](mailto:Liliana.Nunez@arb.ca.gov) or 626-350-6561

Melissa Niederreiter, Community Liaison  
Office of Community Air Protection, CARB  
[Melissa.Niederreiter@arb.ca.gov](mailto:Melissa.Niederreiter@arb.ca.gov) or 916-323-



- APCD Actualización sobre el progreso de AB-617

- Actualización de Monitoreo – David Shina, Andrew Langley

Explicación de los diferentes equipos de monitoreo que ocupan una pequeña huella– las unidades combinadas que ocupan los un espacio del tamaño del estacionamiento.

Pregunta: ¿Qué tan fuertes son estas unidades?

Respuesta: Las unidades están encendidas en este momento, que son más silenciosas que un refrigerador en la sala de reuniones. Si se identifica que la ubicación de estas unidades causa contaminación acústica a los residentes cercanos, se construirá una barrera para reducir el ruido.

Pregunta: ¿Cuál será la frecuencia de muestreo?

Respuesta: Para metales, cada seis días. Para carbono elemental; cada tres días.

- Actualización del inventario de emisiones – Omar Rana (se acabó el tiempo)
- Actualización de Inspección – Mahiany Luther (se acabó el tiempo)

- Comentarios finales

- Discutir, recopilar los formularios de comentarios de los miembros del comité.

La próxima reunión programada es 5/21/19 en la cafetería de la escuela primaria Perkins (1770 Main Street, San Diego, 92113 de las 6:00 pm hasta las 8:00 pm.