



ORIENTATION

International Border Community Steering Committee

Part 2

ORIENTACIÓN

Comité Directivo de la Frontera Internacional

Parte 2

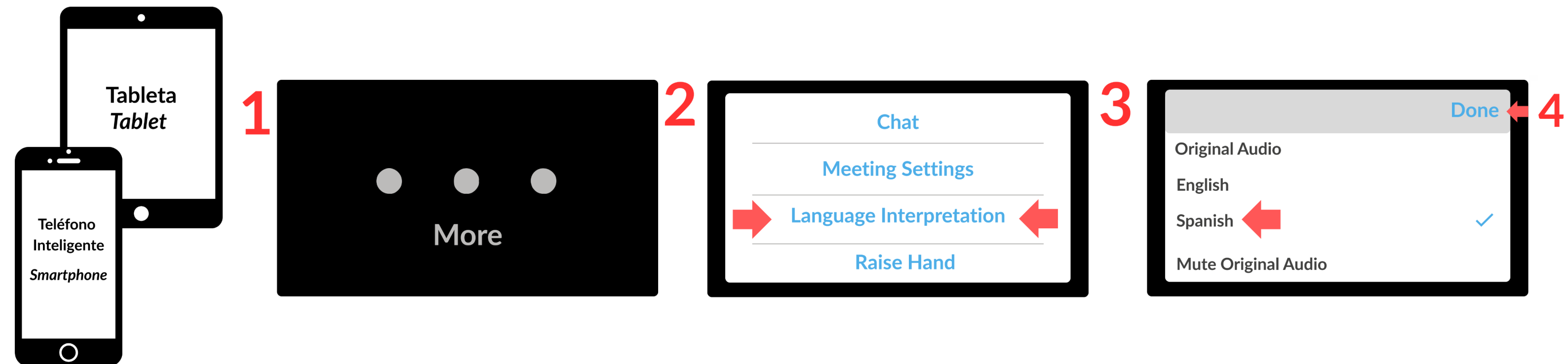
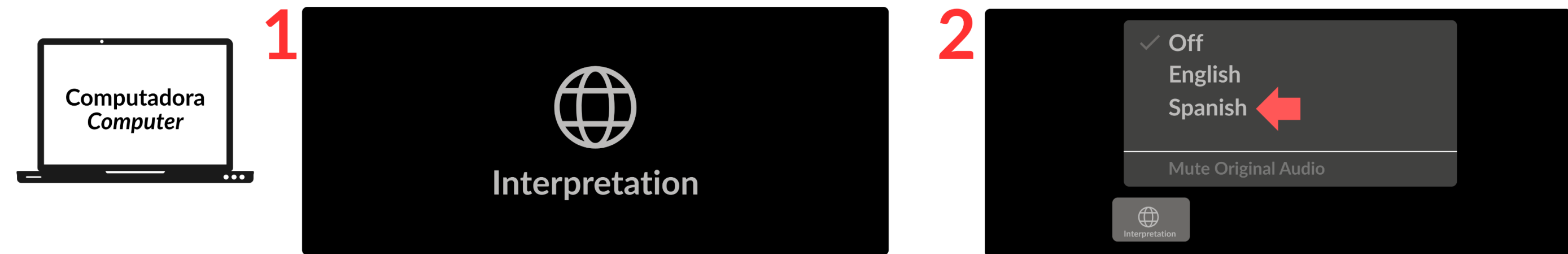
Office of Environmental Justice
Oficina de Justicia Ambiental

Interpretation

Interpretación

This meeting includes interpretation services. Using the icon, please select your preferred language.

Esta reunión cuenta con servicios de interpretación. Usando el ícono, por favor seleccione el idioma de su preferencia.



Thank you

Gracias



Orientation is a 3-part series

1. Community Steering Committee Logistics
2. **What is environmental justice, the Community Emission Reduction Plan (CERP) and the Community Air Monitoring Plan (CAMP)?**
3. Air Quality and Community Health

La orientación es una serie de 3 partes

1. Logística del Comité Directivo Comunitario
2. **¿Qué es la justicia ambiental, Plan Comunitario de Reducción de Emisiones (CERP) y el Plan Comunitario de Monitoreo del Aire (CAMP)?**
3. Calidad del Aire y Salud Comunitaria

Today's Meeting

Reunion de Hoy



Today's Meeting

1. Interpretation
2. Orientation overview
3. Introductions
4. Air Pollution and Environmental Justice
5. Community Air Protection Program
6. Community Emissions Reduction Plan Strategies
7. Discussion
8. Contact information

Reunion de Hoy

1. Interpretación
2. Resumen de la orientación
3. Introducciones
4. Contaminación atmosférica y justicia ambiental
5. Programa de protección del aire en la comunidad
6. Estrategias del Plan de reducción de emisiones en la comunidad
7. Discusión
8. Información de contacto

Who is most affected Air Pollution?

¿Quiénes se ven más afectados por la contaminación del aire?



Children

Niños



Seniors

**Personas
mayores**



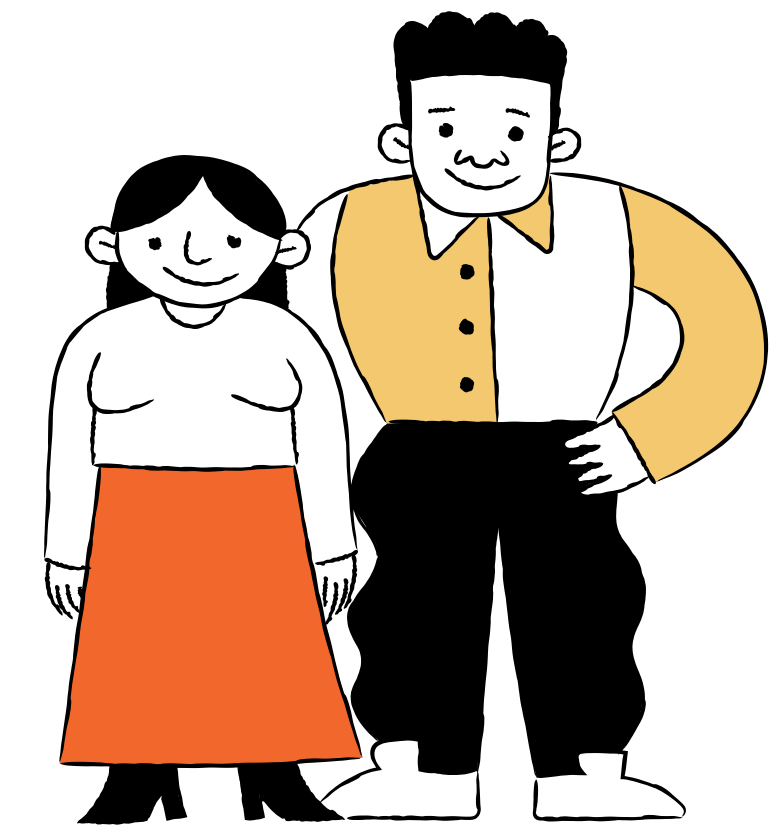
**Pregnant
People**

**Personas
embarazadas**



**People with Chronic
Conditions**

**Personas con
enfermedades crónicas**



**Communities
of Color**

**Comunidades
de color**



Environmental *Racism*

Racismo Ambiental

Placement of polluting industries and infrastructure in neighborhoods with low income people and communities of color.

Ubicación de industrias contaminantes e infraestructura en comunidades de bajos ingresos y comunidades de color.

Passage of unjust policies with inconsistent enforcement.

Aprobación de políticas injustas con aplicación inconsistente.



Increased exposure to air pollutants and disproportionate health impacts.

Mayor exposición a contaminantes del aire y repercusiones desproporcionadas en la salud.



Environmental *Justice*

Aims to address and reverse these outcomes through community engagement to change harmful land uses and meaningful laws.

Environmental Justice leads to:

- ✓ Improved Quality of life
- ✓ Healthier Communities
- ✓ Environmental and economic stability

Justicia ambiental

Su objetivo es abordar y revertir estos resultados a través de la participación de la comunidad para cambiar los usos nocivos de la tierra y las leyes significativas.

La justicia ambiental conduce a:

- ✓ Mejora de la calidad de vida
- ✓ Comunidades más saludables
- ✓ Estabilidad ambiental y económica

**Community Air Protection
Program**

**Programa Comunitario de
Protección del Aire**

Community Air Protection Program

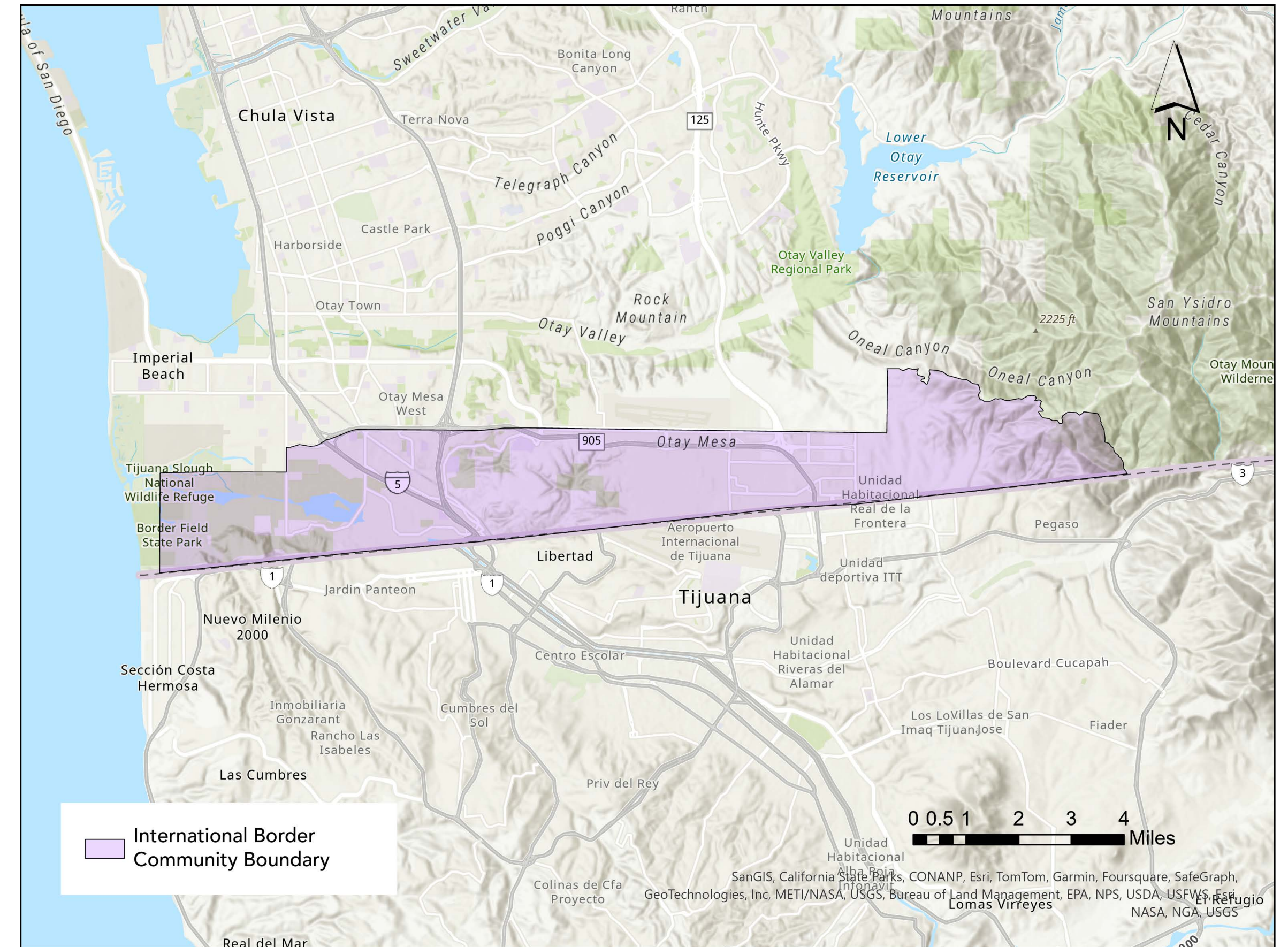
Programa Comunitario de Protección del Aire





International Border Community

Comunidad de de la Frontera Internacional





Community Air Monitoring Plan (CAMP)

Plan Comunitario de Monitoreo del Aire (CAMP)





Community Emissions Reduction Program (CERP)

Programa Comunitario de Reducción de Emisiones (CERP)





Terms Used

Términos utilizados

Rules & Regulations

set limits and requirements that certain businesses and organizations to adhere to reduce emissions from pollutants

Air Quality Permitting

use of permits to ensure stationary sources of air pollution comply with legal requirements

Facility-Specific Risk Reduction

Air Districts are required to assess facilities' risk reduction audits and emissions reductions plans should be reviewed and updated and strengthened as appropriate

Enforcement

ensure compliance with air quality rules and regulations, safeguarding public health

Normas y reglamentos

Establecen límites y requisitos que ciertas empresas y organizaciones deben cumplir para reducir las emisiones contaminantes

Permisos de calidad del aire

Uso de permisos para garantizar que las fuentes fijas de contaminación del aire cumplan con los requisitos legales

Reducción de riesgos de instalaciones

Los distritos de calidad del aire deben evaluar las auditorías de reducción de riesgos de las instalaciones, y los planes de reducción de emisiones deben revisarse, actualizarse y reforzarse según corresponda

Cumplimiento de la normativa

Garantizar el cumplimiento de las normas y reglamentos de calidad del aire, protegiendo la salud pública



Terms Used

Términos utilizados

Exposure Mitigation

actions that help reduce exposure to air pollution, particularly in areas close to emissions sources

Land Use & Transportation

engage with state and local agencies to comment on major projects that would impact communities during environmental review processes under CEQA

Incentives

create incentives funding projects to decrease emissions or exposure to emissions

Mitigación de la exposición

Acciones que ayudan a reducir la exposición a la contaminación del aire, particularmente en áreas cercanas a las fuentes de emisión

Uso del suelo y transporte

Colaborar con agencias estatales y locales para emitir comentarios sobre proyectos importantes que podrían afectar a las comunidades durante los procesos de evaluación ambiental conforme a la CEQA

Incentivos

Crear incentivos para financiar proyectos que reduzcan las emisiones o la exposición a las mismas



Community Steering Committee (CSC)

Comité Directivo de la Comunidad (CSC)

Who is a part of the CSC?

¿Quiénes forman parte del CSC?



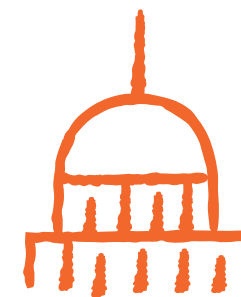
Residents & community leaders

Residentes y líderes comunitarios



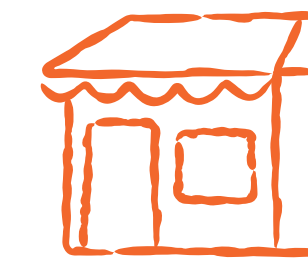
Community organizations

Organizaciones comunitarias



Agencies, e.g. local land use, public health, etc.

Agencias, por ejemplo, uso local de suelos, salud pública, etc.



Local business owners or workers & affected sources

Propietarios de negocios locales o trabajadores y fuentes afectadas



Others

Otros



Community Steering Committee (CSC)

Comité Directivo de la **Comunidad** (CSC)

Purpose

Propósito



**Identify & prioritize
air pollution issues**

**Identificar y priorizar
los problemas de
contaminación del
aire**



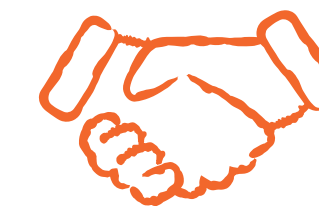
**Guide actions for:
Community air monitoring
and Emissions reduction
program**

**Acciones orientadoras para:
Monitoreo del aire comunitario
y Programa de reducción de
emisiones**



**Define community
& its boundaries**

**Definir la
comunidad y sus
límites**



**Develop approaches
& assist with
community outreach**

**Desarrollar enfoques
y ayudar con el
alcance comunitario**

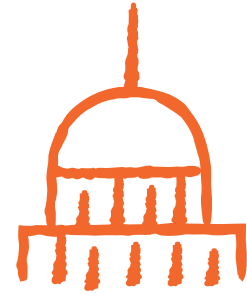


**Track
progress**

**Seguimiento del
progreso**

CAPP Actions to Reduce Air Pollution

Acciones del CAPP para reducir la contaminación del aire



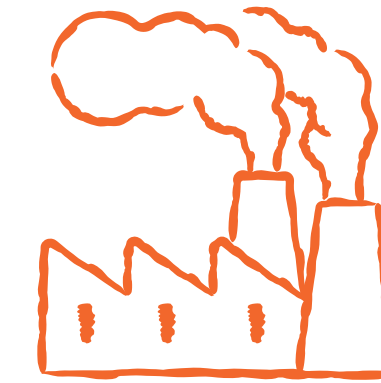
Rules & Regulations

Reglas y reglamentos



Air Quality Permitting

Permisos de calidad
del aire



**Facility-Specific
Risk Reduction**

Reducción de riesgos
específicos de las
instalaciones



Enforcement

Cumplimiento
de la ley



Land Use & Transportation

Uso del suelo y transporte



Exposure Mitigation

Mitigación de la
exposición



Incentives

Incentivos

*What has been your experience
with air pollution?*

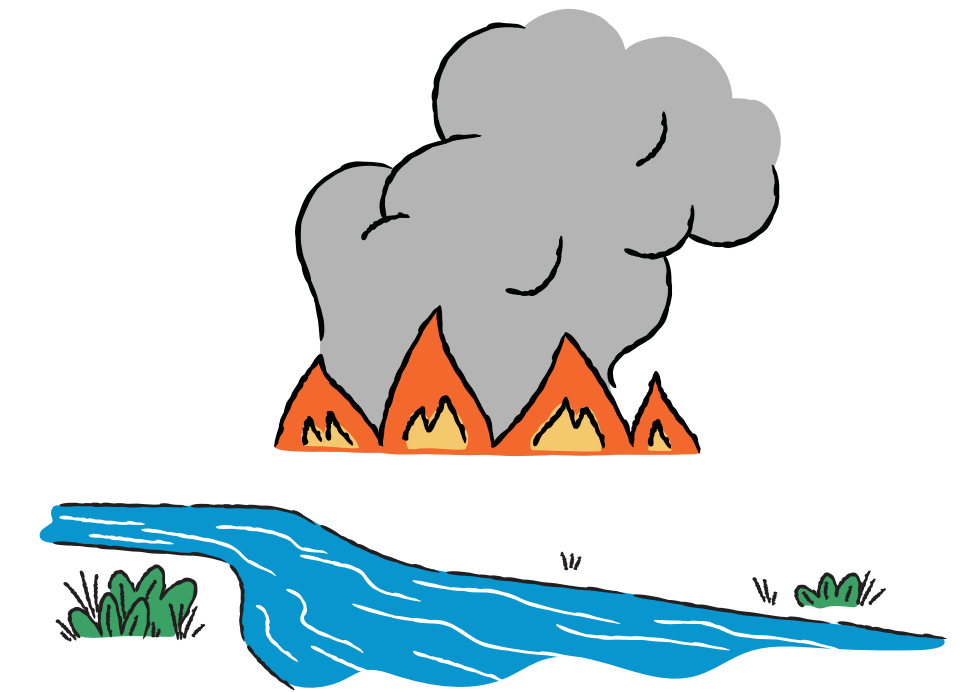
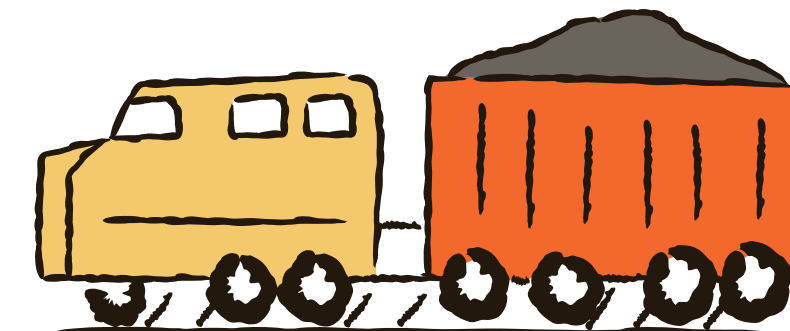
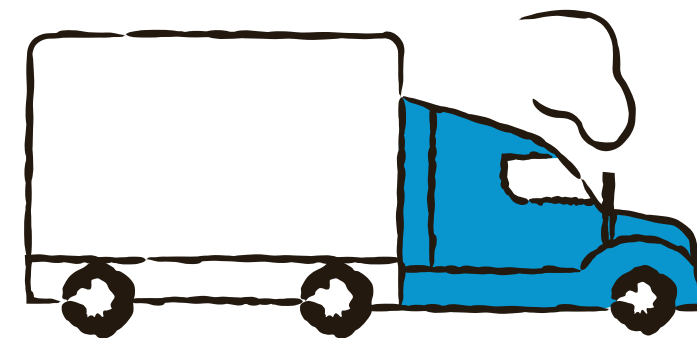
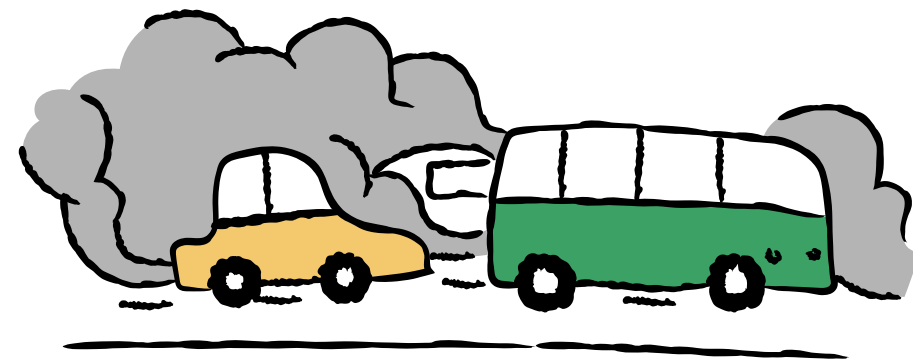
*¿Cuál ha sido su experiencia
con la contaminación del aire?*

International Border Community Identified Priorities

Community Emissions
Reduction Plan Strategies

Comunidad de Frontera Internacional Prioridades identificadas

Estrategias del Plan de Reducción
de Emisiones de la Comunidad



1 Community Care

2 Passenger Vehicles

3 Heavy-Duty Trucks

4 Other Mobile Sources

5 Cross-Border

1 Cuidado Comunitario

2 Vehículos de pasajeros

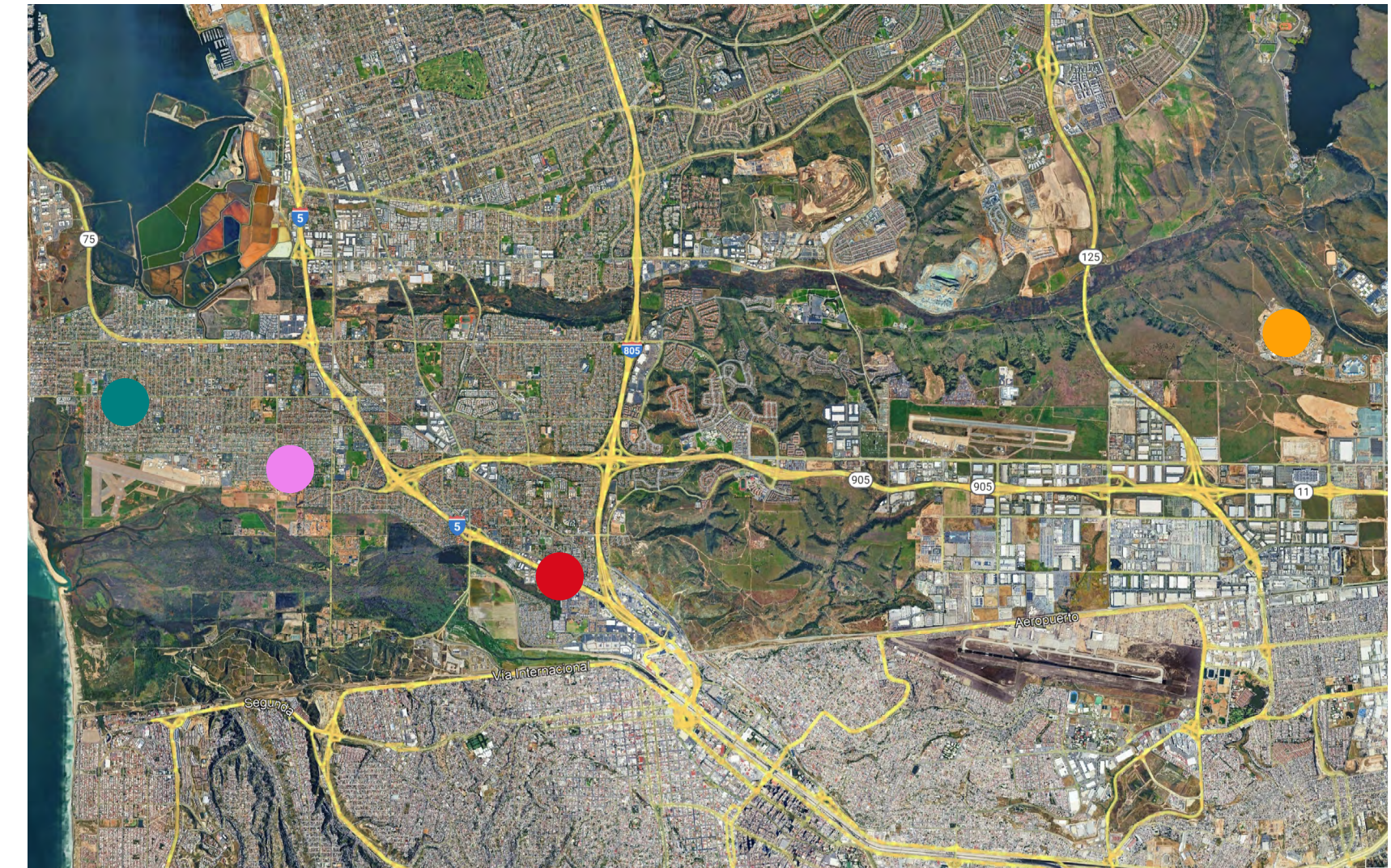
3 Camiones de servicio pesado

4 Otras fuentes móviles

5 Transfronterizo

Monitoring Air Quality

Monitoreo de la Calidad del Aire



International Border Monitoring Sites Sitios de Monitoreo en Frontera Internacional	Pollutants Monitored Contaminantes monitoreados
● Fire Station #29 - W. Say Ysidro Blvd.	■ ● ⬡ ▲ ◆
● Donovan - Otay Mesa State Prison Donovan	■ ⬡ ▲
● Imperial Beach Civic Center	●
● Nestor - Berry Elementary	●

Pollutants Contaminantes

- Black Carbon (Continuous)
Carbono negro (continuo)
- H₂S (Continuous)
H₂S (continuo)
- ⬡ Toxics - Metals
Sustancias tóxicas - Metales
- ▲ Toxics - VOCs
Sustancias tóxicas - COV
- ◆ BTEX - VOCs (Continuous)
BTEX - COV (continuo)

What questions do you have about the information shared today?

Today's Meeting

- 1. Air Pollution and Environmental Justice**
- 2. Community Air Protection Program**
- 3. Community Emissions Reduction Plan Strategies**

¿Qué preguntas tiene sobre la información compartida hoy?

Reunion de Hoy

- 1. Contaminación atmosférica y justicia / ambiental**
- 2. Programa de protección del aire en la comunidad**
- 3. Estrategias del Plan de reducción de emisiones en la comunidad**

What are you looking forward to at your next meeting?

¿Qué esperas de su próxima reunión?

Contact Us

Contáctenos

For all Community Steering committee questions please contact

IBCSC@kearnswest.com

or +1 619-488-6892

Para todas las preguntas del Comité Directivo de la Comunidad, comuníquese con IBCSC@kearnswest.com o

+1 619-488-6892

SDAPCD Office of Environmental Justice Contacts

SDAPCD Oficina de Justicia Ambiental Contactos

Shalem Aboody-López (they/them)
Program Coordinator
Shalem.AboodyLopez@sdapcd.org

Lauren Perez (she/her)
Public Outreach Specialist
Lauren.Perez@sdapcd.org

David Flores (he/him)
Air Quality Specialist
David.Flores@sdapcd.org



San Diego County
Air Pollution
Control District

Thank You!
See you at the
next meeting!

¡Gracias!
¡Nos vemos en la
próxima reunión!